

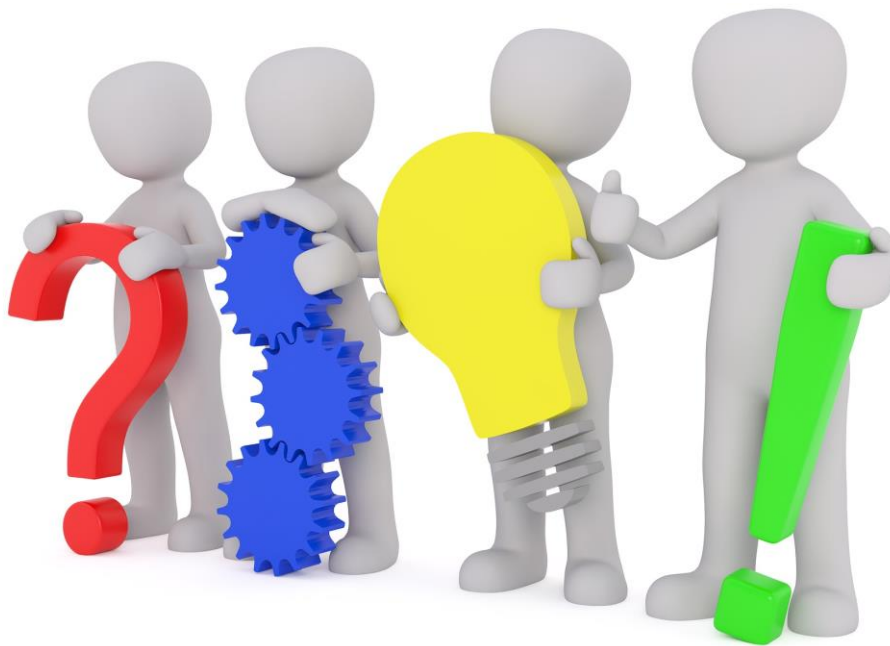


# Comune di Casatenovo

Provincia di Lecco

SETTORE SEGRETERIA E SETTORE SERVIZI ALLA PERSONA  
Ufficio Relazioni con il Pubblico - Sportello operativo - Ufficio Comunicazione

## GUIDA PRATICA PER L'INSERIMENTO DI UNA SEGNALAZIONE, RECLAMO O PROPOSTA



### SOMMARIO

Inserire una segnalazione da PC/Smartphone tramite browser	Pag. 2
Inserire una segnalazione da Smartphone tramite l'app Casatenovo Smart	Pag. 3
Utilizzo del modulo per l'inserimento delle segnalazioni	Pag. 4
Suggerimenti per l'utilizzo	Pag. 9
Privacy	Pag. 9



# Comune di Casatenovo

Provincia di Lecco

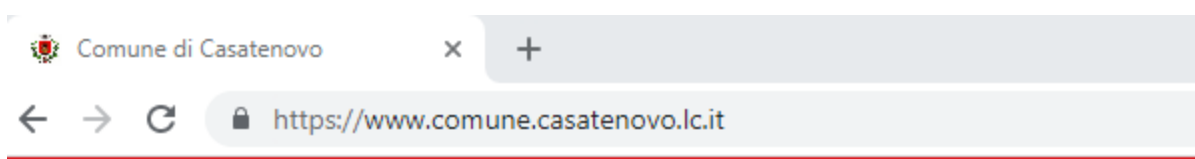
SETTORE SEGRETERIA E SETTORE SERVIZI ALLA PERSONA  
Ufficio Relazioni con il Pubblico - Sportello operativo - Ufficio Comunicazione

## INSERIRE UNA SEGNALAZIONE DA PC/SMARTPHONE TRAMITE BROWSER

⇒ Utilizzare un PC/Smartphone con connessione Internet attiva

⇒ Nella barra di navigazione del browser digitare

<https://www.comune.casatenovo.lc.it/> per accedere all'Home page del sito del Comune di Casatenovo:



⇒ Scorrere fino a trovare nella sezione “L'AMMINISTRAZIONE” il collegamento a “Inserire una Segnalazione”:



In questa pagina web è possibile trovare indicazioni utili sulla corretta compilazione della segnalazione.

⇒ Cliccare sul bottone “Inserisci una Segnalazione” e compilare il form.

Se necessario, consultare le istruzioni passo-passo disponibili da pag. 4 a pag. 8 della presente guida.



# Comune di Casatenovo

Provincia di Lecco

SETTORE SEGRETERIA E SETTORE SERVIZI ALLA PERSONA  
Ufficio Relazioni con il Pubblico - Sportello operativo - Ufficio Comunicazione

## INSERIRE UNA SEGNALAZIONE DA SMARTPHONE TRAMITE LA APP “Casatenovo Smart”



Per scaricare l'app su dispositivi Android:

<https://play.google.com/store/apps/details?id=com.internavigare.comuni.CasatenovoSmart>

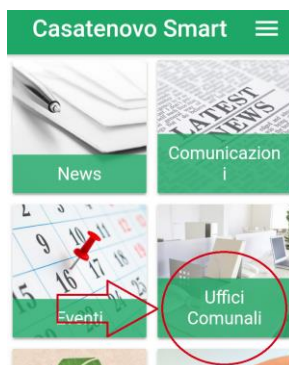
Per scaricare l'app su dispositivi iOS:

<https://apps.apple.com/it/app/casatenovo-smart/id1207860409>

⇒ Utilizzare uno Smartphone con connessione Internet attiva

⇒ Accedere all'app “Casatenovo Smart”

⇒ Entrare nella sezione “Uffici Comunali”



⇒ Selezionare “Segnalazioni”



⇒ Cliccare sul link <https://forms.gle/Xgy9iyyyUspVNFwG9> per accedere al modulo di inserimento delle segnalazioni.

Se necessario, consultare le istruzioni passo-passo disponibili da pag. 4 a pag. 8 della presente guida.



# Comune di Casatenovo

Provincia di Lecco

SETTORE SEGRETERIA E SETTORE SERVIZI ALLA PERSONA  
Ufficio Relazioni con il Pubblico - Sportello operativo - Ufficio Comunicazione

## UTILIZZO DEL MODULO PER L'INSERIMENTO DI UNA SEGNALAZIONE

Link diretto al modulo Google: <https://forms.gle/Xgy9iyyyUspVNFwG9>

N.B. Per inviare la segnalazione non è necessario accedere a GOOGLE

### URP| Comune di Casatenovo Modulo Inserimento Segnalazioni

Compila il modulo per presentare proposte o reclami.

I dati personali forniti attraverso la compilazione del presente modulo saranno utilizzati esclusivamente per lo svolgimento dell'attività istituzionale. I dati saranno trattati in modo da garantire la sicurezza e la riservatezza. Titolare dei dati è il Comune di Casatenovo (LC).  
N.B. Per inviare la segnalazione non è necessario accedere a GOOGLE

[Accedi a Google](#) per salvare i risultati raggiunti. [Scopri di più](#)

\*Campo obbligatorio

Email \*

Il tuo indirizzo email

URP| Ufficio Relazioni con il Pubblico Comune di Casatenovo



URP  
Ufficio Relazioni con il Pubblico  
Comune di Casatenovo

**Avanti** Cancella modulo

Pagina 1 di 6

Inserire l'indirizzo email sul quale ricevere le successive comunicazioni.  
(Campo obbligatorio)

Cliccare sul pulsante **Avanti**



# Comune di Casatenovo

Provincia di Lecco

SETTORE SEGRETERIA E SETTORE SERVIZI ALLA PERSONA  
Ufficio Relazioni con il Pubblico - Sportello operativo - Ufficio Comunicazione

### Dati Anagrafici

N.B. Per inviare la segnalazione non è necessario accedere a GOOGLE

**Nome \***  
La tua risposta 

**Cognome \***  
La tua risposta 

**Telefono \***  
La tua risposta 

**Comune di residenza**  
La tua risposta 

**Indirizzo**  
La tua risposta 

[Indietro](#) [Avanti](#)  Pagina 2 di 6 [Cancella modulo](#)

Inserire il nome  
(Campo obbligatorio)

Inserire il cognome  
(Campo obbligatorio)

Inserire il numero di telefono per essere contattato dall'operatore in caso di necessità  
(Campo obbligatorio)

Inserire il comune di residenza  
(Campo NON obbligatorio)

Inserire l'indirizzo di residenza  
(Campo NON obbligatorio)

Cliccare sul pulsante **Avanti**



# Comune di Casatenovo

Provincia di Lecco

SETTORE SEGRETERIA E SETTORE SERVIZI ALLA PERSONA

Ufficio Relazioni con il Pubblico - Sportello operativo - Ufficio Comunicazione

### Inserimento della Segnalazione

N.B. Per inviare la segnalazione non è necessario accedere a GOOGLE

**Scelta segnalazione \***

Proposta

Reclamo

**Oggetto \***

La tua risposta

**Luogo della segnalazione (Inserire con precisione via, numero civico e frazione ai quali si riferisce la segnalazione) \***

La tua risposta

**Descrizione della segnalazione \***

La tua risposta

[Indietro](#) [Avanti](#)  Pagina 3 di 6 [Cancella modulo](#)

Scegliere tra Proposta e Reclamo  
(Campo obbligatorio)

Inserire un breve oggetto riassuntivo della segnalazione (Es. Rifiuti abbandonati)  
(Campo obbligatorio)

Inserire il luogo oggetto della segnalazione  
(Campo obbligatorio)

Inserire il testo della segnalazione  
(Campo obbligatorio)

Cliccare sul pulsante **Avanti**



# Comune di Casatenovo

Provincia di Lecco

SETTORE SEGRETERIA E SETTORE SERVIZI ALLA PERSONA  
Ufficio Relazioni con il Pubblico - Sportello operativo - Ufficio Comunicazione

**Privacy e Sistema Anti Spam**

N.B. Per inviare la segnalazione non è necessario accedere a GOOGLE

Privacy - Regolamento generale sulla protezione dei dati GDPR 679/2016. \*  
[comune.casatenovo.lc.it/public/allegato/informativa\\_TUTTO\\_SETTORE.pdf](http://comune.casatenovo.lc.it/public/allegato/informativa_TUTTO_SETTORE.pdf)

Sì, ho preso visione e acconsento. ←

Dimostra di non essere Robot      Quanto fa 2 + 3? \*

Scegli ▼ ←

Indietro    **Avanti**    Pagina 4 di 6    Cancellare modulo

Fleggare per presa visione dell'informativa sulla Privacy (Campo obbligatorio)

Scegliere la risposta corretto alla domanda (Campo obbligatorio)

Cliccare sul pulsante **Avanti**

Questa videata compare solamente quando si inserisce una risposta errata al quesito "Dimostra di non essere Robot":

**Risposta Errata**

\*  
 Torna alla sezione Privacy e Sistema Anti Spam ←

Indietro    **Avanti**    Pagina 5 di 6    Cancellare modulo

Selezionare "Torna alla sezione Privacy e Sistema Anti Spam"

Cliccare sul pulsante **Avanti**

Si tornerà alla schermata precedente per inserire la risposta corretta e concludere la procedura di invio della segnalazione.



# Comune di Casatenovo

Provincia di Lecco

SETTORE SEGRETERIA E SETTORE SERVIZI ALLA PERSONA  
Ufficio Relazioni con il Pubblico - Sportello operativo - Ufficio Comunicazione

Invio (pulsante in calce alla pagina)

N.B. Per inviare la segnalazione non è necessario accedere a GOOGLE

Il Comune di Casatenovo ringrazia per la preziosa collaborazione

URP| Ufficio Relazioni con il Pubblico Comune di Casatenovo



URP  
Ufficio Relazioni con il Pubblico  
Comune di Casatenovo

Indietro **Invia** Pagina 6 di 6 Cancellazione modulo

Cliccare sul pulsante **Invia**

Dopo aver confermato l'invio della segnalazione verrà visualizzata una schermata con il seguente messaggio:

*“La SEGNALAZIONE è stata inserita correttamente. Riceverà una mail all'indirizzo indicato in fase di compilazione quando la segnalazione verrà presa in carico da un Operatore”*

Ogni segnalazione ricevuta sarà presa in carico e inserita nel flusso di gestione il primo giorno lavorativo utile.

Successivamente alla presa in carico della segnalazione da parte di un operatore del Comune verrà inviata una email all'indirizzo di posta elettronica inserito in fase di compilazione del modulo.





# Comune di Casatenovo

Provincia di Lecco

SETTORE SEGRETERIA E SETTORE SERVIZI ALLA PERSONA  
Ufficio Relazioni con il Pubblico - Sportello operativo - Ufficio Comunicazione

## SUGGERIMENTI PER L'UTILIZZO

Prestare particolare attenzione all'inserimento dell'indirizzo di posta elettronica e del numero di telefono. Inserire dati errati significa rendere impossibile il proseguo dell'iter di chiusura della segnalazione.

Se si possiedono delle foto relative alla segnalazione è possibile allegarle in risposta alla mail ricevuta una volta che la segnalazione è stata presa in carico da un operatore.

Per maggiori informazioni consultare la pagina web "Inserire una Segnalazione" al seguente link:

[https://www.comune.casatenovo.lc.it/servizio-1509-Inserire\\_una\\_Segnalazione](https://www.comune.casatenovo.lc.it/servizio-1509-Inserire_una_Segnalazione)

Per avere sempre il modulo delle segnalazioni a portata di mano, è possibile salvarlo tra i *Preferiti* del tuo browser.

## PRIVACY

I dati personali forniti attraverso la compilazione modulo saranno utilizzati esclusivamente per lo svolgimento dell'attività istituzionale. I dati saranno trattati in modo da garantire la sicurezza e la riservatezza. Titolare dei dati è il Comune di Casatenovo (LC).

Regolamento generale sulla protezione dei dati GDPR 679/2016. [Leggi informativa](#)