



Comune di Casatenovo

Provincia di Lecco

CARTA TECNICA COMUNALE

Database Topografico

TAVOLA N°

12

Scala 1:2.000

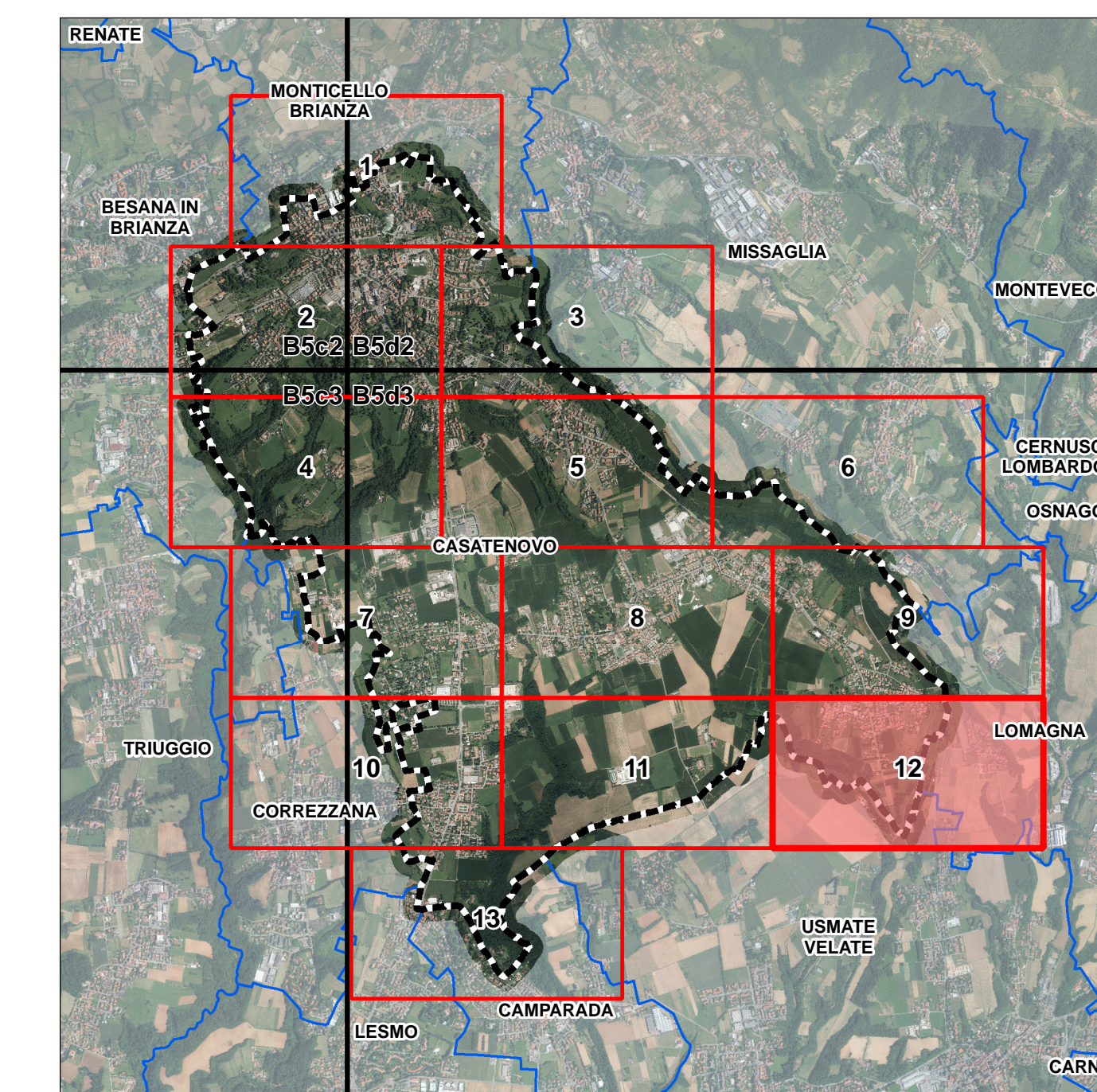


Rappresentazione conforme di Gauss, Ellissoide internazionale WGS 84 Fuso 32N
Le coordinate piane ed il reticolo chilometrico sono nel sistema cartografico UTM-WGS 84
Altimetria riferita al livello medio del mare (mareografo di Genova). L'equidistanza tra le curve di livello è di 2 m.
Tolleranza della carta: planimetrica +/- 1,20 m, altimetrica +/- 0,80 m.



Situazione al: 17 Luglio 2018 (data del volo)
Aggiornato con pratiche edilizie al 2020

QUADRO D'UNIONE E INQUADRAMENTO CTR 1:10.000



FERROVIE	VERTICI DI RETE	ROCCIA	ELEMENTI DIVISORI	EDIFICI E COSTRUZIONI	ALTRA	VEGETAZIONE	ALTRA					
Binario di ferrovia Binario in costruzione/da usare Binario di metropolitana Binario tranviario Sede di trasporto su ferro	Strada ciclabile Sentiero Marcapiede Rampa Scale, percorsi a scalinate Galleria Stazione di servizio Parcheggio Isola di traffico, rotonda Molo	Vertice IGM05 Caposita livellazione IGM Vertice di rattamento	Punto quotato suolo / viabilità / acqua Curva di livello direttive Curva di livello ordinaria Scarpata naturale Scarpata artificiale, terrapieno Ghiacciaio, nevai	Roccia Pietraia ghiaione Discarica, cava, movimento terra Area in trasformazione, cantiere Caverna grotta	Edificio residenziale Sede di municipio Sede di scuola, università, laboratorio di ricerca Sede di ospedale, ASL Sede di servizio pubblico Sede di tribunale Sede di telecomunicazioni Sede di Provincia Sede di Regione Sede di poste-telegrafi	Edificio residenziale Sede di servizio socio assistenziale Chiesa, basilica, luogo di culto Edificio commerciale Edificio industriale Stazione passeggeri ferroviaria Edificio ferroviario Stazione autostrada Edificio rurale, agricolo Edificio ricreativo, sportivo Baracca	Centrali idroelettrica Centrali termoelettrica Rifugio montano, casello forestale Campeggio Edificio in costruzione Edificio in disuso/divieto Edificio minore, garage, box auto Edificio ricreativo, sportivo Baracca	Tettoia Serra Tendone pressurizzato Manufatti generici Stazione di trasformazione Cabina rete acqua Impianto di produzione energia Gradinata di campo sportivo Vasca, sistema - serbatoio, fontana Serbatoio in superficie, sito Pozzo Torre piezometrica, ciminiera, forno	Piscina scoperta Campo sportivo Croce isolata, tabernacolo Elipporto Tratto di linea elettrica Rifugio Palo	Lago artificiale Palude Spiaggia Bosco di faggio Bosco di castagno Bosco di leccio Bosco di olmo Bosco di pino Bosco misto	Bosco di abete Bosco di pino Bosco di cipressi Bosco di larici Bosco di conifere Pascolo arborato cespugliato Inculto Vigneto Frutteto Agrumeto	Liveto Prato, erbaio, marcia Risaie Seminativo Orto Vivaio Aiuole pubblica, giardino Cortile, ala, corte Filare di alberi Albero isolato

COMUNE DI USMATE VELATE
(Provincia di Monza e Brianza)

COMUNE DI LOMAGNA