

**LEGENDA**

**Studio di Gestione del Rischio idraulico (NT capitolo 8)**  
 Area di ristagno e/o insufficienza rete fognaria (fonte: Studio di gestione del rischio idraulico)

**Aree in dissesto PAI (NT capitolo 5)**

- Aree franose**
- FRANE: Area di frana attiva (Fa)
  - FRANE: Area di frana quiescente (Fq)
  - FRANE: Area di frana stabilizzata (Fs)

- Esondazioni e dissesti di carattere torrentizio**
- ESONDAZIONI: Area a pericolosità molto elevata (Ee)
  - ESONDAZIONI: Area a pericolosità media o moderata (Em)

**Piano di gestione dei rischi di alluvione PGRA (NT capitolo 6)**

- Reticolo secondario collinare e montano - RSCM**
- H - Aree potenzialmente interessate da alluvioni frequenti
  - L - Aree potenzialmente interessate da alluvioni rare

- Rischio PGRA**
- Numero abitanti coinvolti
  - R4 - rischio molto elevato

Base cartografica: DBT fornito da Amministrazione Comunale 2021

**COMUNE DI CASATENOVO**

Piazza Repubblica n. 7  
 23880 CASATENOVO (Lc)

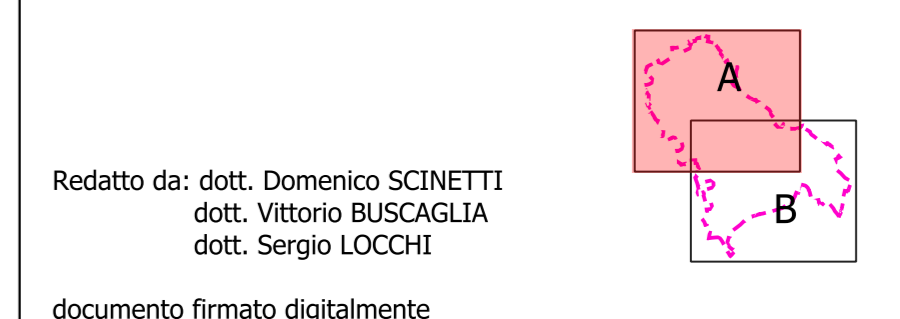
**AGGIORNAMENTO COMPONENTE GEOLOGICA  
 IDROGEOLOGICA E SISMICA DEL PGT**

In conformità alle metodologie contenute nei criteri attuativi dell'art. 57 della Lr. 12 del 2005, approvati con d.g.r. 2616 del 2011, integrati con d.g.r. 6738 del 19 giugno 2022 - n. XI/6314, d.g.r. 18 luglio 2022 - n. XI/6702, d.g.r. 15 dicembre 2022 - n. XI/7964

**Tav. 2 / A**

**CARTA PAI - PGRA**

scala 1: 5.000



Redatto da: dott. Domenico SCINETTI  
 dott. Vittorio BUSCAGLIA  
 dott. Sergio LOCCHI

documento firmato digitalmente

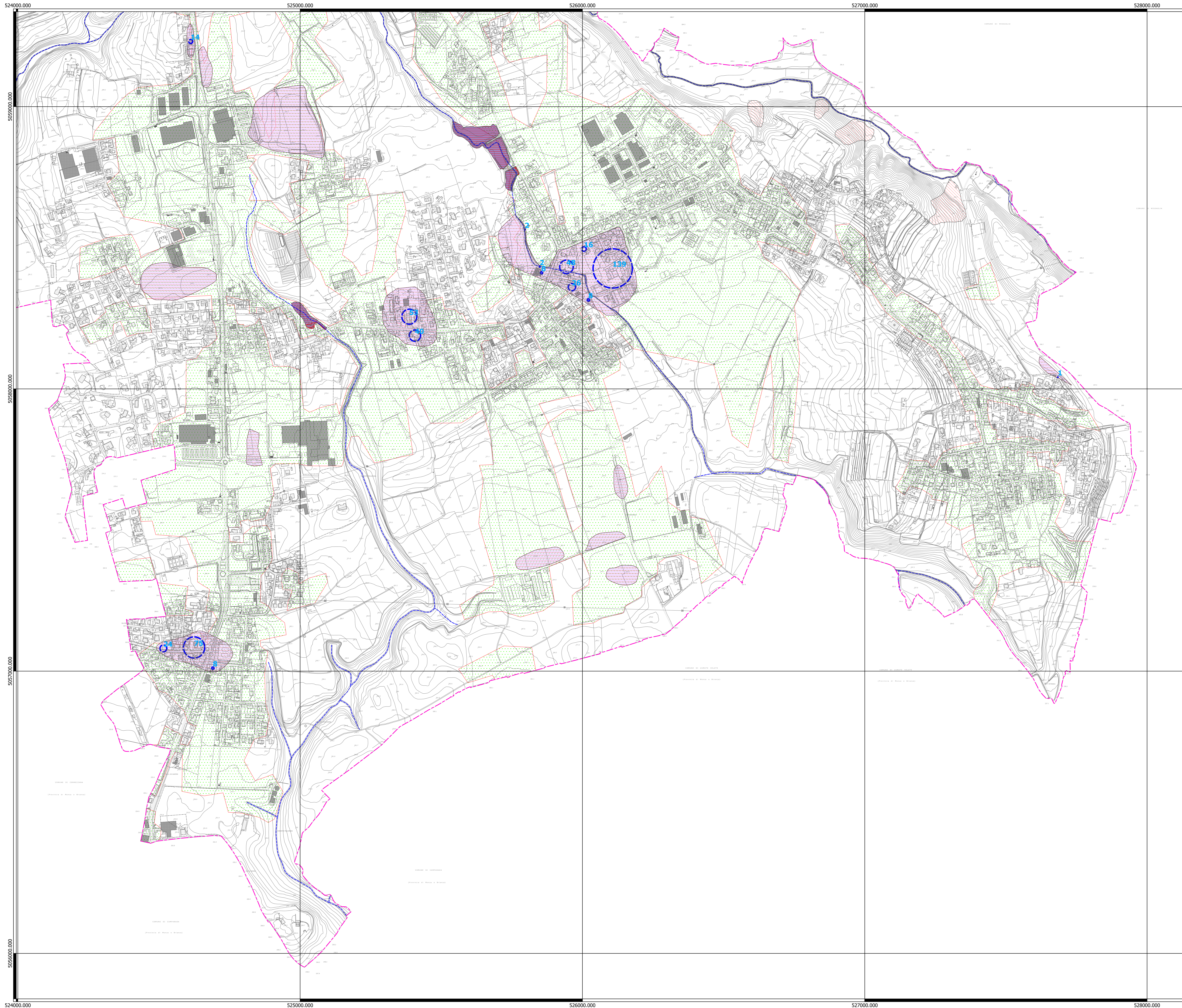
Aggiornamento  
 DICEMBRE 2022

**Studio Associato di ingegneria e geologia**

**inGeo**

Corso Martiri della Liberazione 28 - 23900 - LECCO  
 tel. fax 0341.360078 e-mail: ingeo@studioingeo.it www.studioingeo.it

E' riservata la riproduzione anche parziale dei testi e delle immagini. Restano riservati anche eventuali marchi presenti nelle tavole



**LEGENDA**

**Studio di Gestione del Rischio idraulico (NT capitolo 8)**  
 Area di ristagno e/o insufficienza rete fognaria (fonte: Studio di gestione del rischio idraulico)

**Are in dissesto PAI (NT capitolo 5)**

- Are franose**
- FRANE: Area di frana attiva (Fa)
  - FRANE: Area di frana quiescente (Fq)
  - FRANE: Area di frana stabilizzata (Fs)

- Esondazioni e dissesti di carattere torrentizio**
- ESONDAZIONI: Area a pericolosità molto elevata (Ee)
  - ESONDAZIONI: Area a pericolosità media o moderata (Em)

**Piano di gestione dei rischi di alluvione PGRA (NT capitolo 6)**

- Reticolo secondario collinare e montano - RSCM**
- H - Aree potenzialmente interessate da alluvioni frequenti
  - L - Aree potenzialmente interessate da alluvioni rare

- Rischio PGRA**
- Numero abitanti coinvolti
  - R4 - rischio molto elevato



**COMUNE DI CASATENOVO**

Piazza Repubblica n. 7  
 23880 CASATENOVO (Lc)

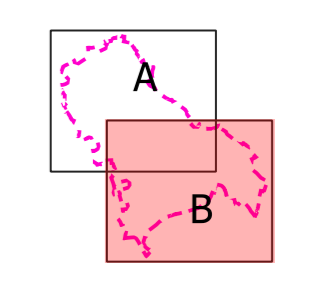
**AGGIORNAMENTO COMPONENTE GEOLOGICA  
 IDROGEOLOGICA E SISMICA DEL PGT**

In conformità alle metodologie contenute nei criteri attuativi dell'art. 57 della Lr. 12 del 2005, approvati con d.g.r. 2616 del 2011, integrati con d.g.r. 6738 del 19 giugno 2017, d.g.r. 26 aprile 2022 - n. XI/6314, d.g.r. 18 luglio 2022 - n. XI/6702, d.g.r. 15 dicembre 2022 - n. XI/7964

**Tav. 2 / B**

**CARTA PAI - PGRA**

scala 1: 5.000



Redatto da: dott. Domenico SCINETTI  
 dott. Vittorio BUSCAGLIA  
 dott. Sergio LOCCHI

documento firmato digitalmente

Aggiornamento  
 DICEMBRE 2022



**Studio Associato di ingegneria e geologia**  
 Corso Martiri della Liberazione 28 - 23900 - LECCO  
 tel. fax 0341.360078 e-mail: ingeo@studioingeo.it www.studioingeo.it

E' riservata la riproduzione anche parziale dei testi e delle immagini. Restano riservati anche eventuali marchi presenti nelle tavole