

**LEGENDA**

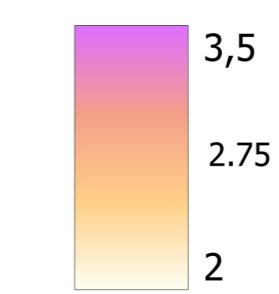
**Ubicazione indagini sismiche**

- indagine realizzata da inGeo per PGT
- indagine fornita da Ufficio Tecnico da bibliografia

**Isolinee Vs (m/s)**

--- Isolinee Vs (m/s)

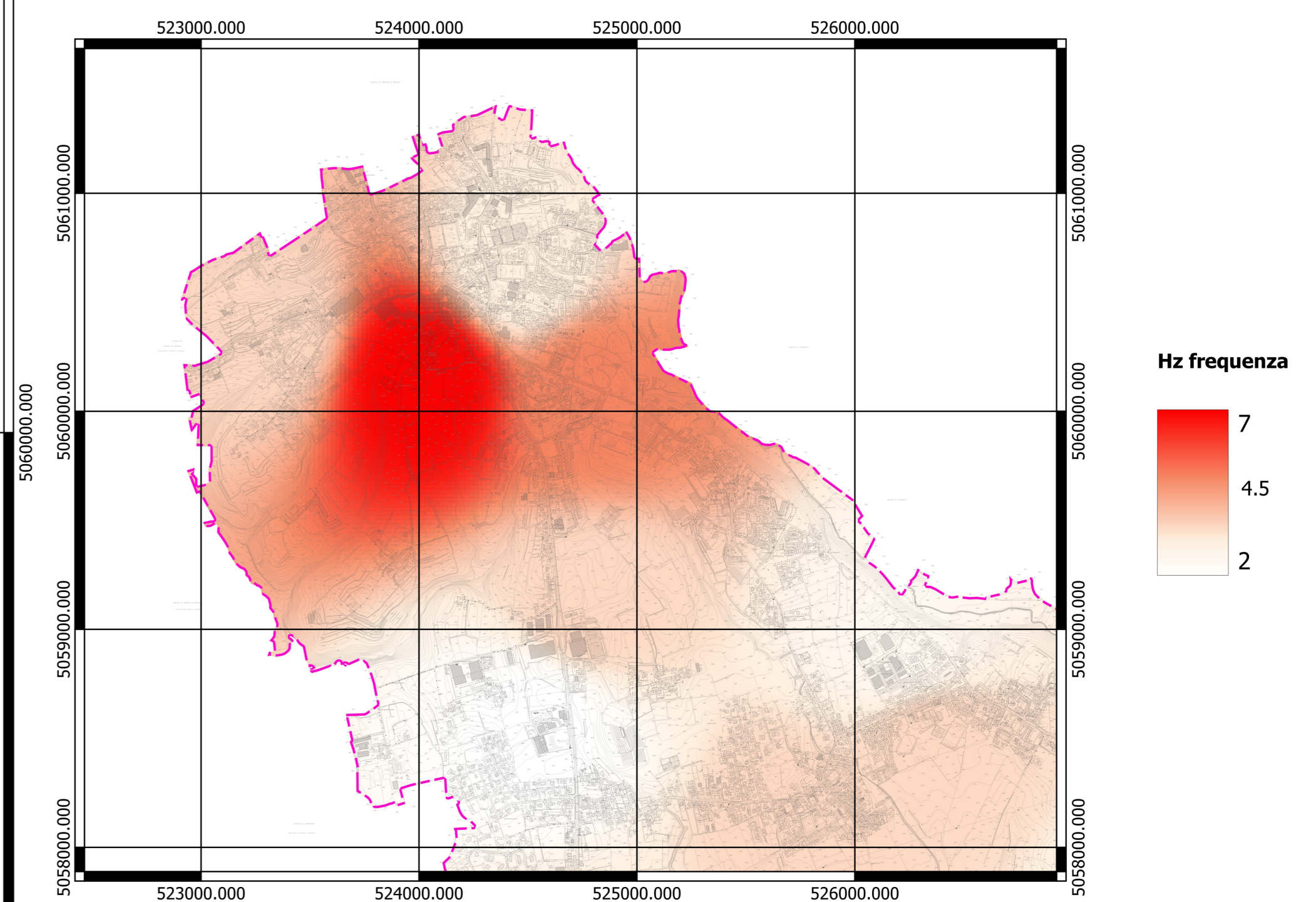
**Fattore di Amplificazione FA (intervallo 0.1-0.5 s)**



TIPO INDAGINE	n°	SITO	ESECUTORE	VESLO	cat. suolo	FATT. AMPL. 01_05	FATT. SOGLIA 01_05	FATT. AMPL. 05_15	FATT. SOGLIA 05_15	Frequenza sito (Hz)
MASW - HVSR	2	Via Volta	inGeo	382	B	2,80	1,40	1,73	1,70	3,5
MASW - HVSR	4	Via Circorivallazione	inGeo	459	B	2,20	1,40	1,20	1,70	7
MASW - HVSR	5	Via San Giacomo	inGeo	425	B	2,90	1,40	3,00	1,70	5
MASW - HVSR	6	Cascina Levada	inGeo	402	B	2,70	1,40	1,60	1,70	3,5
MASW - HVSR	7	Piazza Repubblica	inGeo	439	B	2,40	1,40	1,60	1,70	3
MASW - HVSR	8	Via alla Cappelletta	inGeo	362	B	2,60	1,40	1,90	1,70	3,5
HVSR	101	Via San Biagio	VARI	385	B	2,10	1,40	1,65	1,70	2,5
HVSR	102	Via Boschetta	VARI	324	C	3,20	1,90	2,10	2,40	2
HVSR	103	Via don Gnocchi	VARI	366	B	2,00	1,40	1,50	1,70	3,5

N.B. I valori di Fattore di amplificazione sono stati calcolati con analisi degli accelerogrammi forniti da Regione Lombardia, non dall'uso delle schede semplificate fornite per il 2° livello

**Frequenza di risonanza del sito (Hz)**



Vedi **NORME TECNICHE** di attuazione - capitolo 2

N.B. La categoria di suolo e il fattore di amplificazione dedotto dalla mappa sono da ritenersi esclusivamente orientativi e non può sostituire indagini ed elaborazioni sito-specifiche



**COMUNE DI CASATENOVO**

Piazza Repubblica n. 7  
23880 CASATENOVO (Lc)

**AGGIORNAMENTO COMPONENTE GEOLOGICA IDROGEOLOGICA E SISMICA DEL PGT**

In conformità alle metodologie contenute nei criteri attuativi dell'art. 57 della Lr. 12 del 2005, approvati con d.g.r. 2616 del 2011, integrati con d.g.r. 6738 del 19 giugno 2017, d.g.r. 26 aprile 2022 - n. XI/6314, d.g.r. 18 luglio 2022 - n. XI/6702, d.g.r. 15 dicembre 2022 - n. XI/7564

Tav. 5 / A

**CARTA DEI FATTORI DI AMPLIFICAZIONE SISMICA (2° LIVELLO)**  
scala 1:5.000

Redatto da: dott. Domenico SCINETTI  
dott. Vittorio BUSCAGLIA  
dott. Sergio LOCCHI

documento firmato digitalmente

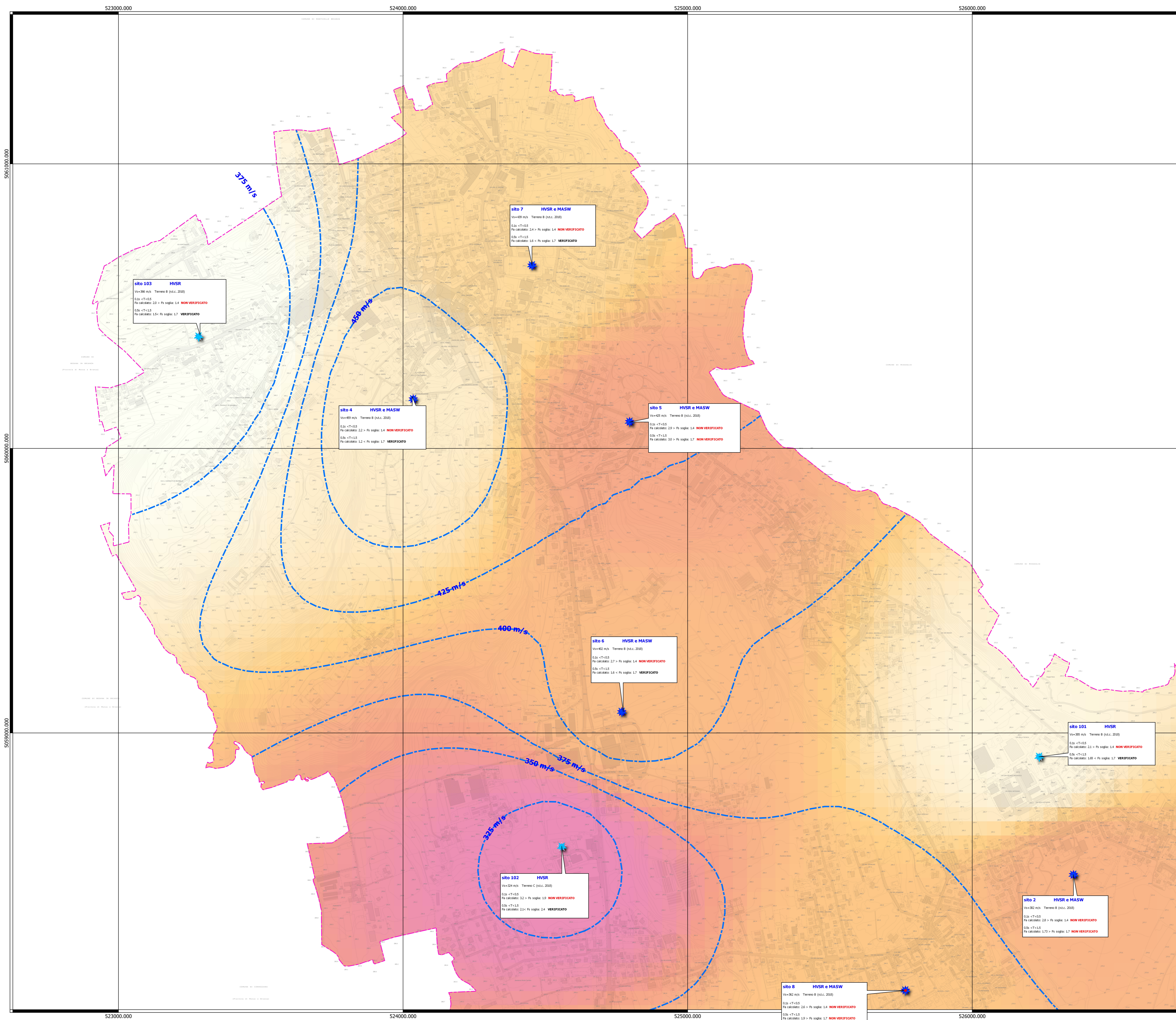
Aggiornamento  
DICEMBRE 2022



**Studio Associato di ingegneria e geologia**

Corso Martiri della Liberazione 28 - 23900 - LECCO  
tel. fax 0341.360078 e-mail: ingeo@studiogeo.it www.studiogeo.it

E' riservata la riproduzione anche parziale dei testi e delle immagini. Restano riservati anche eventuali marchi presenti nella tavola



523000.000

524000.000

525000.000

526000.000

5061000.000

5060000.000

5059000.000

**sito 103 HVSR**  
Vs=36 m/s Terreno B (d.c.c. 2008)  
Esa < T=0,5  
Fa calcolato: 2,0 > Fa soglia: 1,4 **NON VERIFICATO**  
Esa < T=1,5  
Fa calcolato: 1,5 < Fa soglia: 1,7 **VERIFICATO**

**sito 7 HVSR e MASW**  
Vs=49 m/s Terreno B (d.c.c. 2008)  
Esa < T=0,5  
Fa calcolato: 2,4 > Fa soglia: 1,4 **NON VERIFICATO**  
Esa < T=1,5  
Fa calcolato: 1,4 < Fa soglia: 1,7 **VERIFICATO**

**sito 4 HVSR e MASW**  
Vs=49 m/s Terreno B (d.c.c. 2008)  
Esa < T=0,5  
Fa calcolato: 2,2 > Fa soglia: 1,4 **NON VERIFICATO**  
Esa < T=1,5  
Fa calcolato: 1,2 < Fa soglia: 1,7 **VERIFICATO**

**sito 5 HVSR e MASW**  
Vs=42 m/s Terreno B (d.c.c. 2008)  
Esa < T=0,5  
Fa calcolato: 2,8 > Fa soglia: 1,4 **NON VERIFICATO**  
Esa < T=1,5  
Fa calcolato: 2,0 > Fa soglia: 1,7 **NON VERIFICATO**

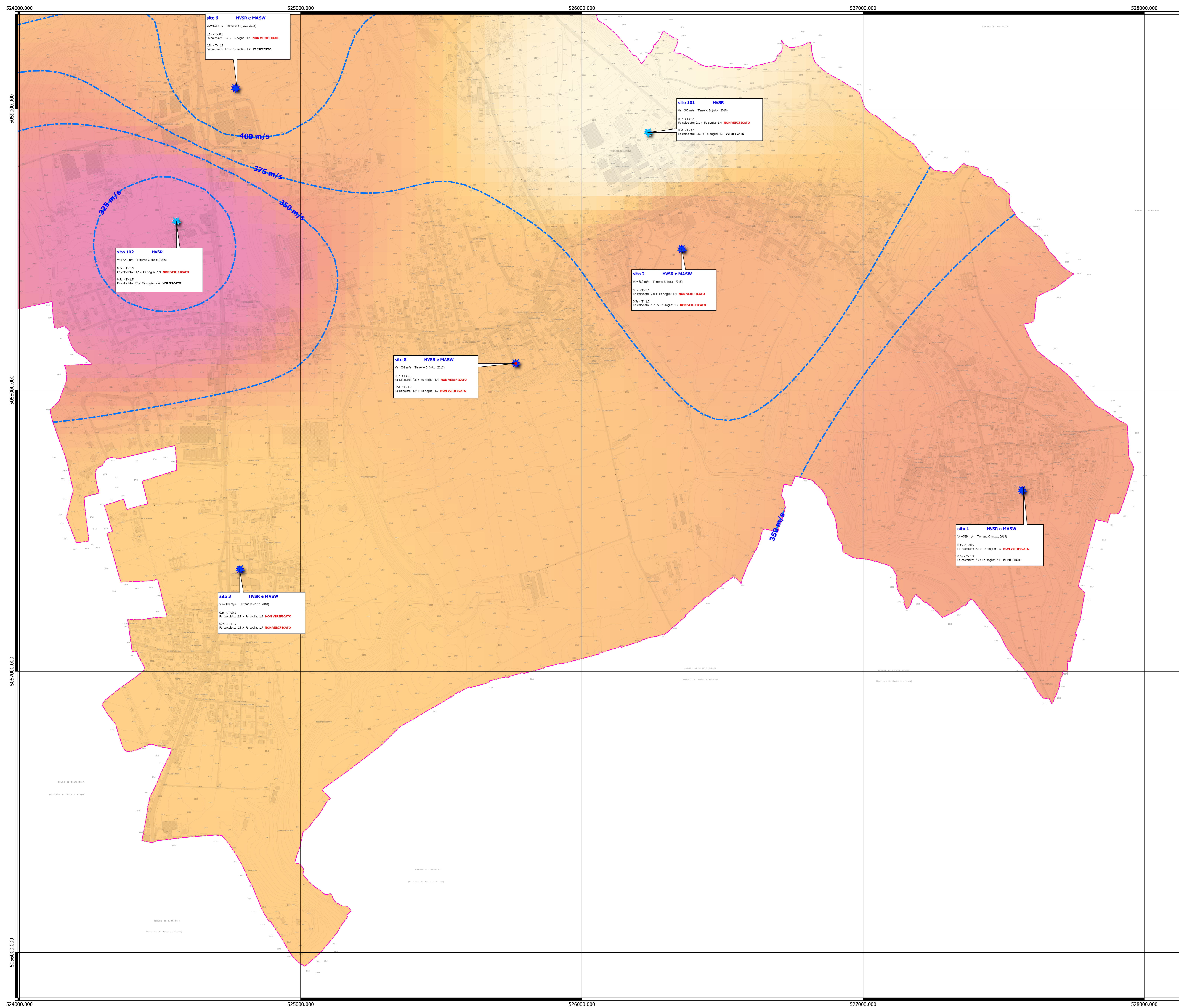
**sito 6 HVSR e MASW**  
Vs=42 m/s Terreno B (d.c.c. 2008)  
Esa < T=0,5  
Fa calcolato: 2,7 > Fa soglia: 1,4 **NON VERIFICATO**  
Esa < T=1,5  
Fa calcolato: 1,6 < Fa soglia: 1,7 **VERIFICATO**

**sito 101 HVSR**  
Vs=385 m/s Terreno B (d.c.c. 2008)  
Esa < T=0,5  
Fa calcolato: 2,1 > Fa soglia: 1,4 **NON VERIFICATO**  
Esa < T=1,5  
Fa calcolato: 1,6 < Fa soglia: 1,7 **VERIFICATO**

**sito 2 HVSR e MASW**  
Vs=382 m/s Terreno B (d.c.c. 2008)  
Esa < T=0,5  
Fa calcolato: 2,8 > Fa soglia: 1,4 **NON VERIFICATO**  
Esa < T=1,5  
Fa calcolato: 1,7 > Fa soglia: 1,7 **NON VERIFICATO**

**sito 102 HVSR**  
Vs=24 m/s Terreno C (d.c.c. 2008)  
Esa < T=0,5  
Fa calcolato: 2,2 > Fa soglia: 1,9 **NON VERIFICATO**  
Esa < T=1,5  
Fa calcolato: 2,1 > Fa soglia: 2,4 **VERIFICATO**

**sito 8 HVSR e MASW**  
Vs=32 m/s Terreno B (d.c.c. 2008)  
Esa < T=0,5  
Fa calcolato: 2,6 > Fa soglia: 1,4 **NON VERIFICATO**  
Esa < T=1,5  
Fa calcolato: 1,9 > Fa soglia: 1,7 **NON VERIFICATO**



**LEGENDA**

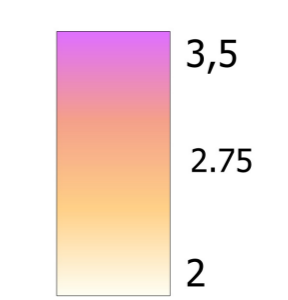
**Ubicazione indagini sismiche**

- indagine realizzata da inGeo per PGT
- indagine fornita da Ufficio Tecnico da bibliografia

**Isolinee Vs (m/s)**

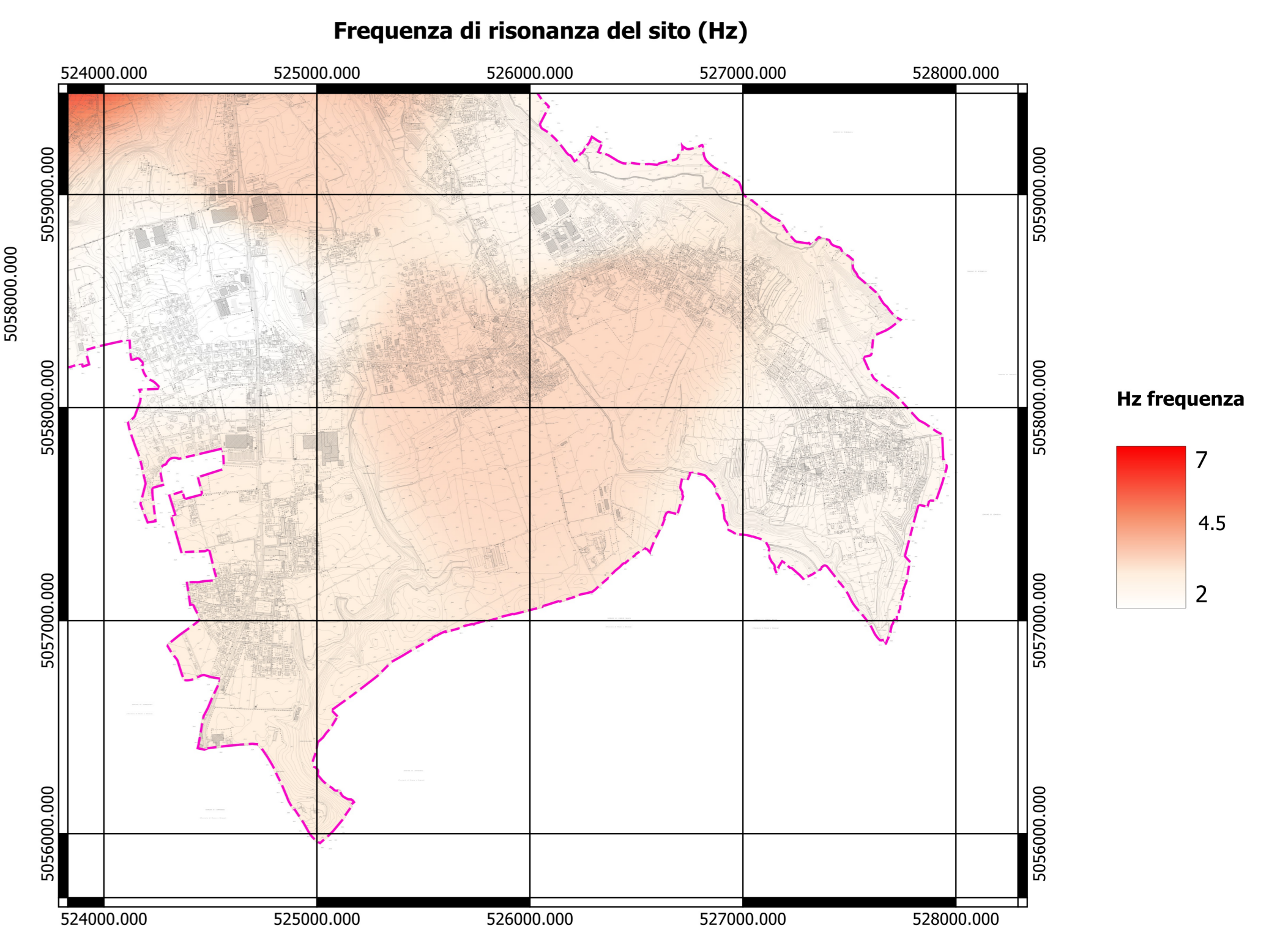
--- Isolinee Vs (m/s)

**Fattore di Amplificazione FA (intervallo 0.1-0.5 s)**



TIPO INDAGINE	n°	SITO	ESECUTORE	VS30	cat. sismo	FATT. AMPL. 01_05	FATT. SOGLIA 01_05	FATT. AMPL. 05_15	FATT. SOGLIA 05_15	Frequenza sito (Hz)
MASW - HVSR	1	Via Cavalcanti	inGeo	329	C	2,90	1,90	2,20	2,40	2,5
MASW - HVSR	2	Via Volta	inGeo	382	B	2,80	1,40	1,73	1,70	3,5
MASW - HVSR	3	Via Don Consonni	inGeo	370	B	2,50	1,40	1,80	1,70	3
MASW - HVSR	6	Cascina Levada	inGeo	402	B	2,70	1,40	1,60	1,70	3,5
MASW - HVSR	8	Via alla Cappelletta	inGeo	362	B	2,60	1,40	1,90	1,70	3,5
HVSR	101	Via San Biagio	VARI	385	B	2,10	1,40	1,65	1,70	2,5
HVSR	102	Via Boschetto	VARI	324	C	3,20	1,90	2,10	2,40	2

*N.B. I valori di Fattore di amplificazione sono stati calcolati con analisi degli accelerogrammi forniti da Regione Lombardia, non dall'uso delle schede semplificate fornite per il 2° livello*



Vedi **NORME TECNICHE** di attuazione - capitolo 2

**N.B. La categoria di suolo e il fattore di amplificazione dedotto dalla mappa sono da ritenersi esclusivamente ORIENTATIVI e non può sostituire indagini ed elaborazioni sito-specifiche**



**COMUNE DI CASATENOVO**

Piazza Repubblica n. 7  
23880 CASATENOVO (Lc)

**AGGIORNAMENTO COMPONENTE GEOLOGICA IDROGEOLOGICA E SISMICA DEL PGT**

In conformità alle metodologie contenute nei criteri attuativi dell'art. 57 della Lr. 12 del 2005, approvati con d.g.r. 2616 del 2011, integrati con d.g.r. 6738 del 19 giugno 2017, d.g.r. 26 aprile 2022 - n. XI/6314, d.g.r. 18 luglio 2022 - n. XI/6702, d.g.r. 15 dicembre 2022 - n. XI/7564

**Tav. 5 / B**

**CARTA DEI FATTORI DI AMPLIFICAZIONE SISMICA (2° LIVELLO)**  
scala 1: 5.000

Redatto da: dott. Domenico SCINETTI  
dott. Vittorio BUSCAGLIA  
dott. Sergio LOCCHI

documento firmato digitalmente

Aggiornamento  
DICEMBRE 2022



**Studio Associato di ingegneria e geologia**

Corso Martiri della Liberazione 28 - 23900 - LECCO  
tel. fax 0341.360078 e-mail: ingeo@studiogeo.it www.studiogeo.it

*E' riservata la riproduzione anche parziale dei testi e delle immagini. Restano riservati anche eventuali marchi presenti nella tavola*