

Dati di ingresso:

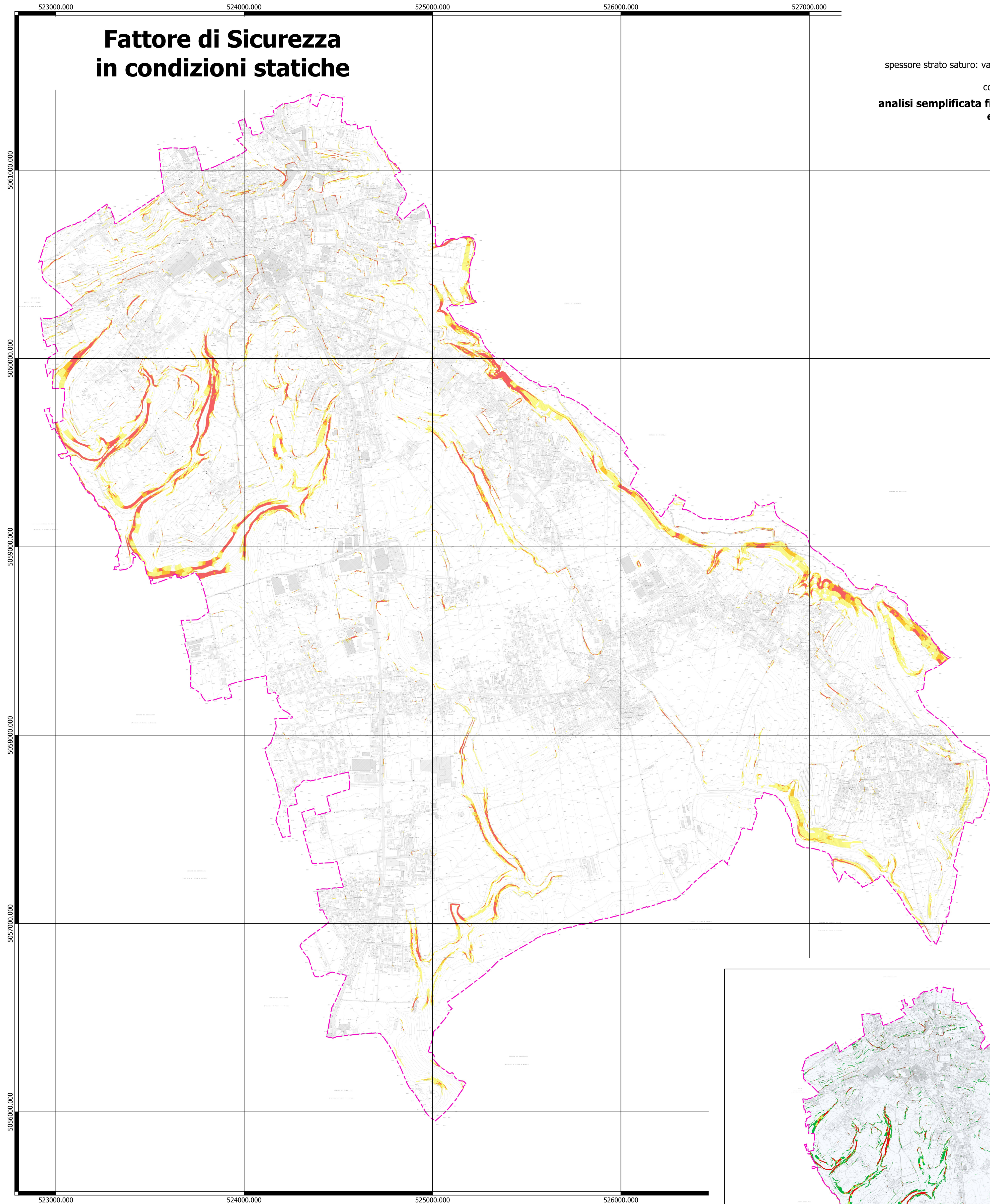
angolo d'attrito medio: 28°
coesione media: 5 kN/mq
peso di volume: 18 kN/mc

spessore strato saturo: valutato sulla base del TWI (Topographic Wetness Index)

condizione sismica: kh: 0.015

**analisi semplificata finalizzata esclusivamente alla pianificazione
e non alla progettazione**

Fattore di Sicurezza in condizioni statiche



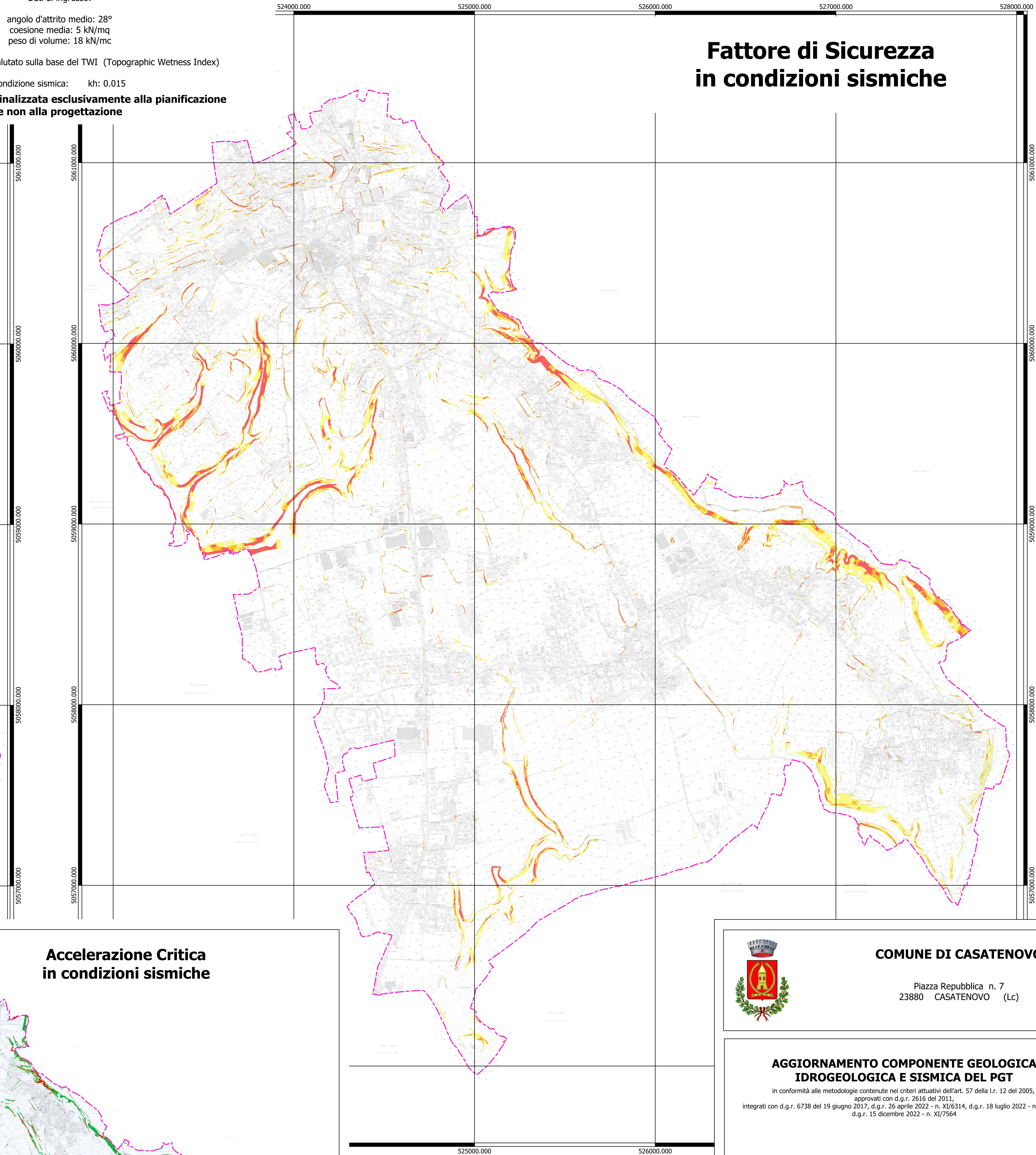
LEGENDA

FS pendio indefinito

Fattori di sicurezza in condizioni statiche

- < 1,20 (H4 - pericolosità alta)
- 1,20 - 1,40 (H3 - pericolosità media)
- 1,40 - 2,00 (H2 - pericolosità bassa)
- > 2,00 (H1 - pericolosità molto bassa)

Fattore di Sicurezza in condizioni sismiche



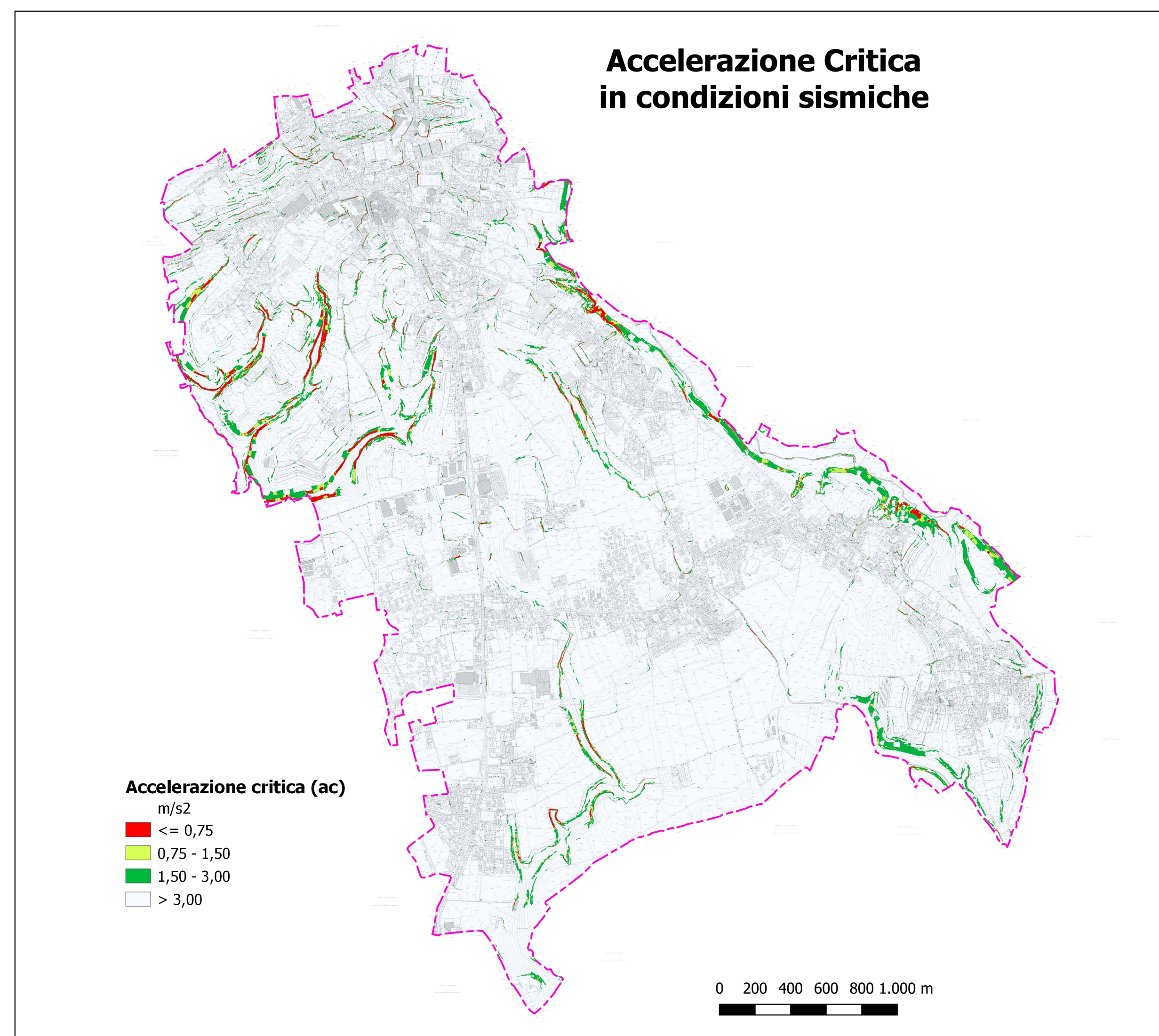
LEGENDA

FS pendio indefinito

Fattori di sicurezza in condizioni dinamiche (sismiche)

- < 1,20 (H4 - pericolosità alta)
- 1,20 - 1,40 (H3 - pericolosità media)
- 1,40 - 2,00 (H2 - pericolosità bassa)
- > 2,00 (H1 - pericolosità molto bassa)

Accelerazione Critica in condizioni sismiche



Accelerazione critica (ac)

- <= 0,75
- 0,75 - 1,50
- 1,50 - 3,00
- > 3,00



COMUNE DI CASATENOVO

Piazza Repubblica n. 7
23880 CASATENOVO (Lc)

AGGIORNAMENTO COMPONENTE GEOLOGICA IDROGEOLOGICA E SISMICA DEL PGT

in conformità alle metodologie contenute nei criteri attuativi dell'art. 57 della l.r. 12 del 2005,
approvati con d.g.r. 2616 del 2011,
integrati con d.g.r. 6738 del 19 giugno 2017, d.g.r. 26 aprile 2022 - n. XI/6314, d.g.r. 18 luglio 2022 - n. XI/6702,
d.g.r. 15 dicembre 2022 - n. XI/7564

Tav. 9

CARTA DELLA STABILITA' DI VERSANTE (metodo semplificato del pendio indefinito) scala 1: 10.000 1: 20.000

Redatto da: dott. Domenico SCINETTI
dott. Vittorio BUSCAGLIA
dott. Sergio LOCCHI

documento firmato digitalmente

Aggiornamento
DICEMBRE 2022



Studio Associato di ingegneria e geologia

Corso Martiri della Liberazione 28 - 23900 - LECCO
tel. fax 0341.360078 e-mail: ingeo@studioingeo.it www.studioingeo.it

E' riservata la riproduzione anche parziale dei testi e delle immagini. Restano riservati anche eventuali marchi presenti nella tavola