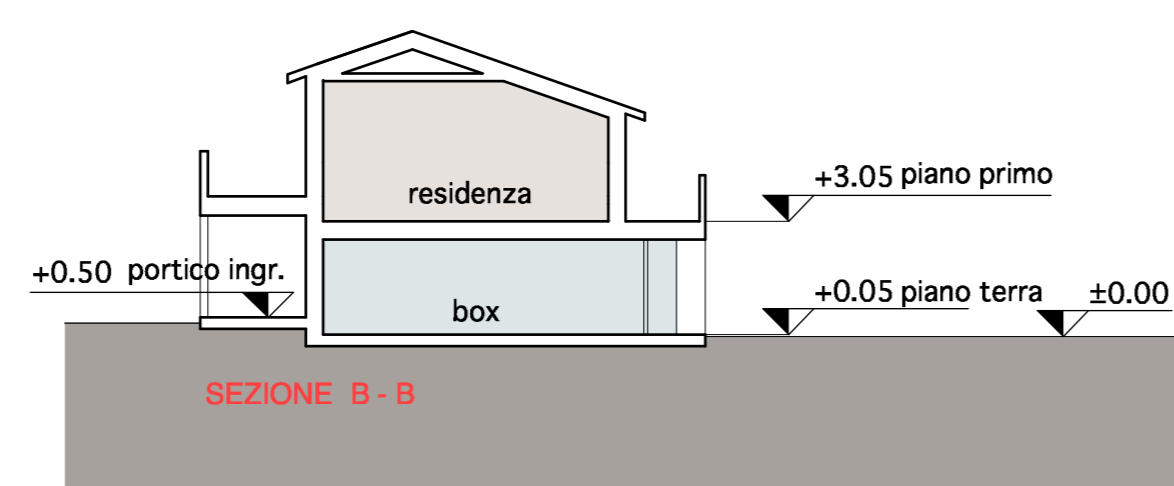
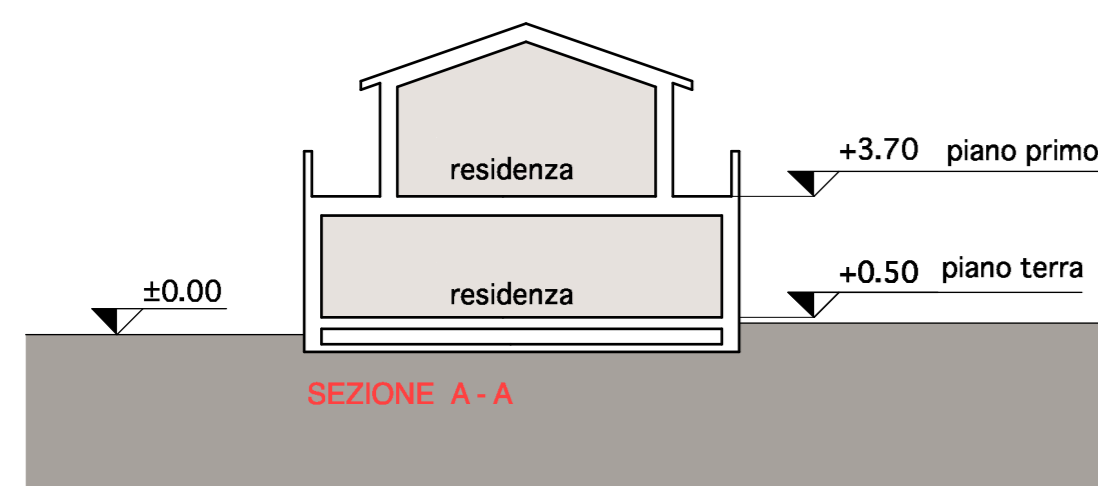


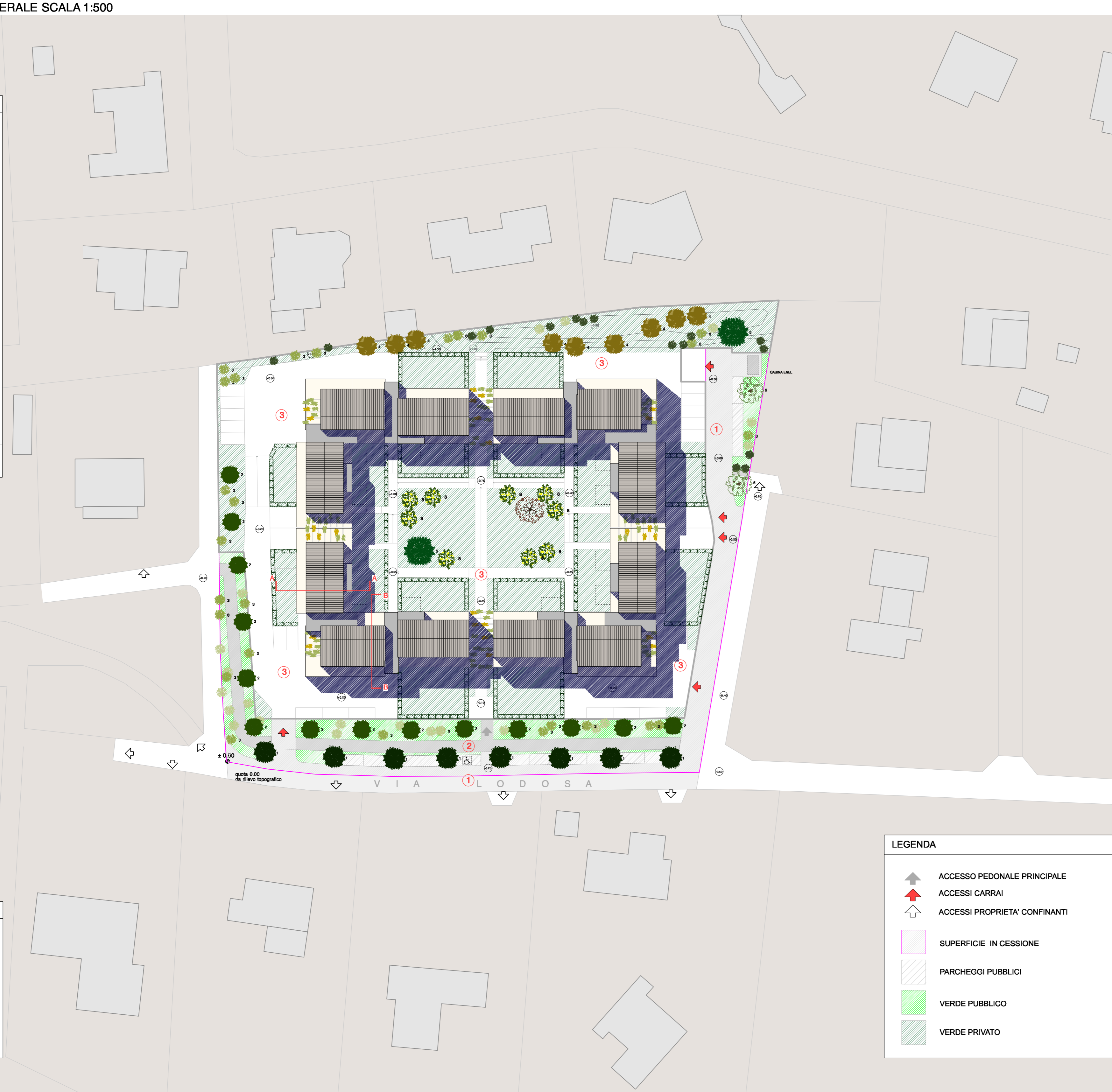
PLANIVOLUMETRICO

SEZIONI SCALA 1:200



PLANIMETRIA GENERALE SCALA 1:500

- ESSENZE ARBOREE**
- acer campestre
 - cercis siliquastrum
 - viburnum baccata
 - viburnum opulus
 - carpinus betulus
 - ulmus minore
 - monus nigra/alba
 - quercus robur
 - malus domestica, prunus avium, nespola comune
 - lungo le recinzioni: slape mista fra: ilax aquifolium, ligustrum vulgare, taxus baccata, prunus spinosa
 - pergolati: caprifolium
- art. 25 N.T.A.: non sono presenti alberature esistenti da abbattere ma solo sterpaglie



- PAVIMENTAZIONI**
- Area standard:
 - 1) parcheggi esterni, viabilità: ASFALTO
 - 2) percorso ciclopedonale: AUTOBLOCCANTI
 - Area privata:
 - 3) viabilità carrabile interna e parcheggi: AUTOBLOCCANTI

- LEGENDA**
- ACCESSO PEDONALE PRINCIPALE
 - ACCESSI CARRAI
 - ACCESSI PROPRIETA' CONFINANTI
 - SUPERFICIE IN CESSIONE
 - PARCHEGGI PUBBLICI
 - VERDE PUBBLICO
 - VERDE PRIVATO

SCHEMI CON INDIVIDUAZIONE DELLE SUPERFICI

SUPERFICIE DRENANTE

TRANSIVO	LUNGHEZZA LATI (m)	SUPERFICIE (mq)
1	3,40	3,95
2	3,95	5,75
3	5,30	2,60
4	5,96	15,96
5	14,42	13,35
6	5,13	9,45
7	10,98	22,44
8	14,17	13,51
9	2,75	5,19
10	5,19	4,54
11	5,81	4,22
12	7,02	7,96
13	2,07	21,96
14	20,89	23,71
15	3,41	27,76
16	65,19	27,29
17	38,51	30,24
18	12,45	0,85
19	11,82	28,41
20	22,28	10,58
21	13,93	11,08
22	7,92	7,86
23	8,35	10,32
24	13,28	13,53
25	8,95	3,28
26	9,92	13,00
27	16,35	16,81
28	16,81	21,28
29	5,48	2,95
30	5,28	1,70
31	4,19	4,37
32	2,23	4,27
TOTALE		3.300,88

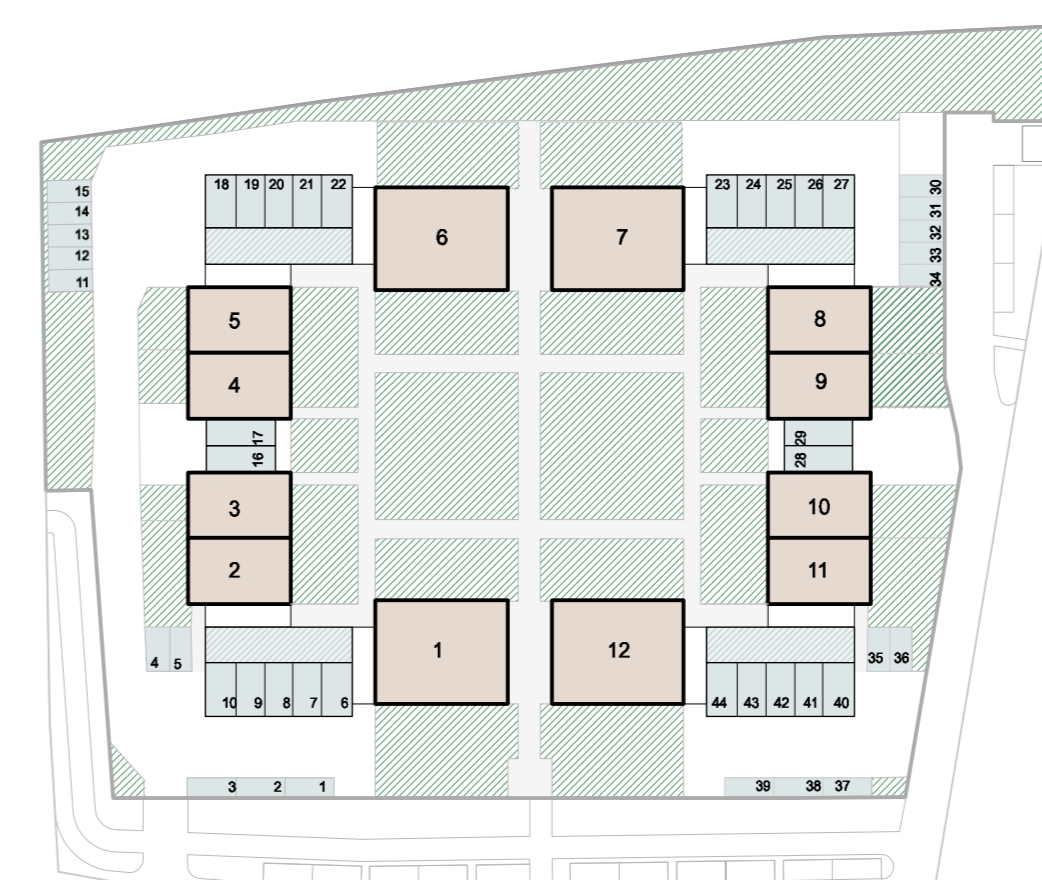
PARCHEGGI PERTINENZIALI

BOX	N.	LUNGHEZZA LATI (m)	SUPERFICIE (mq)
A	20	5,30	3,08
B	4	2,65	7,45
TOTALE	24		414,93

POSTI AUTO

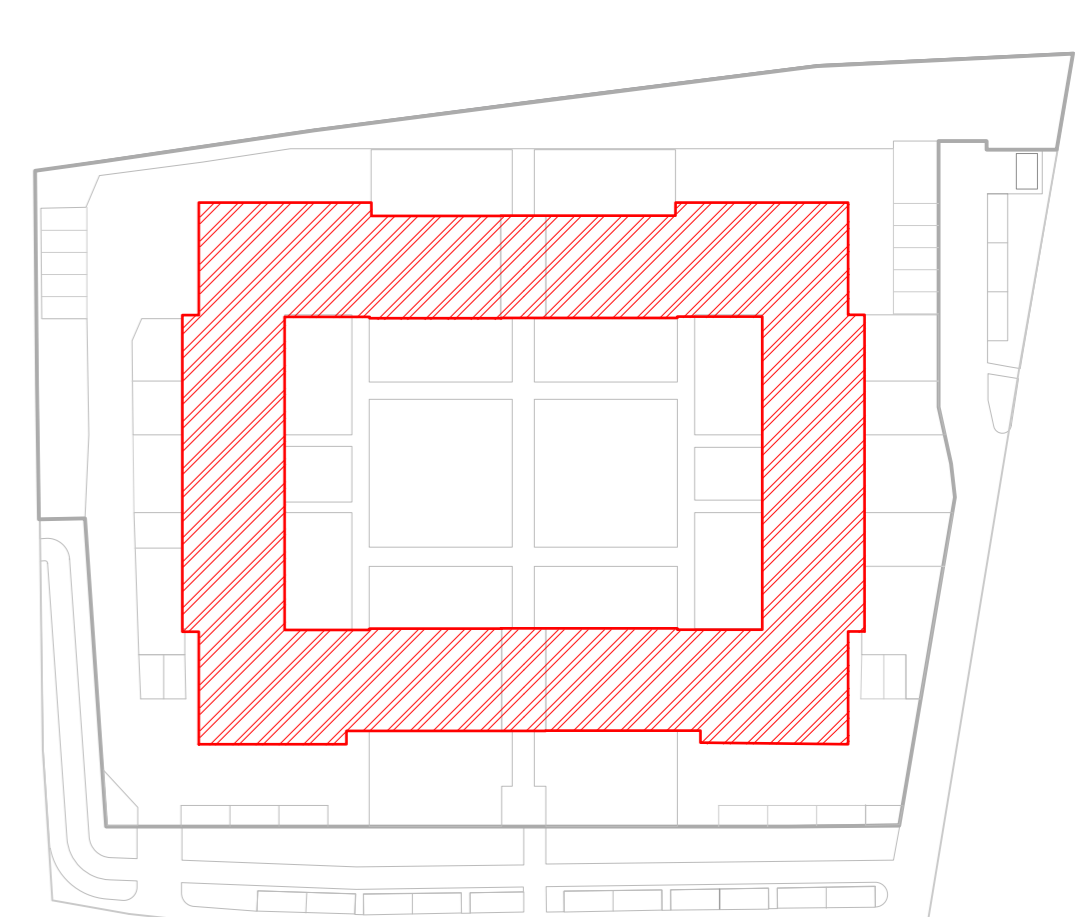
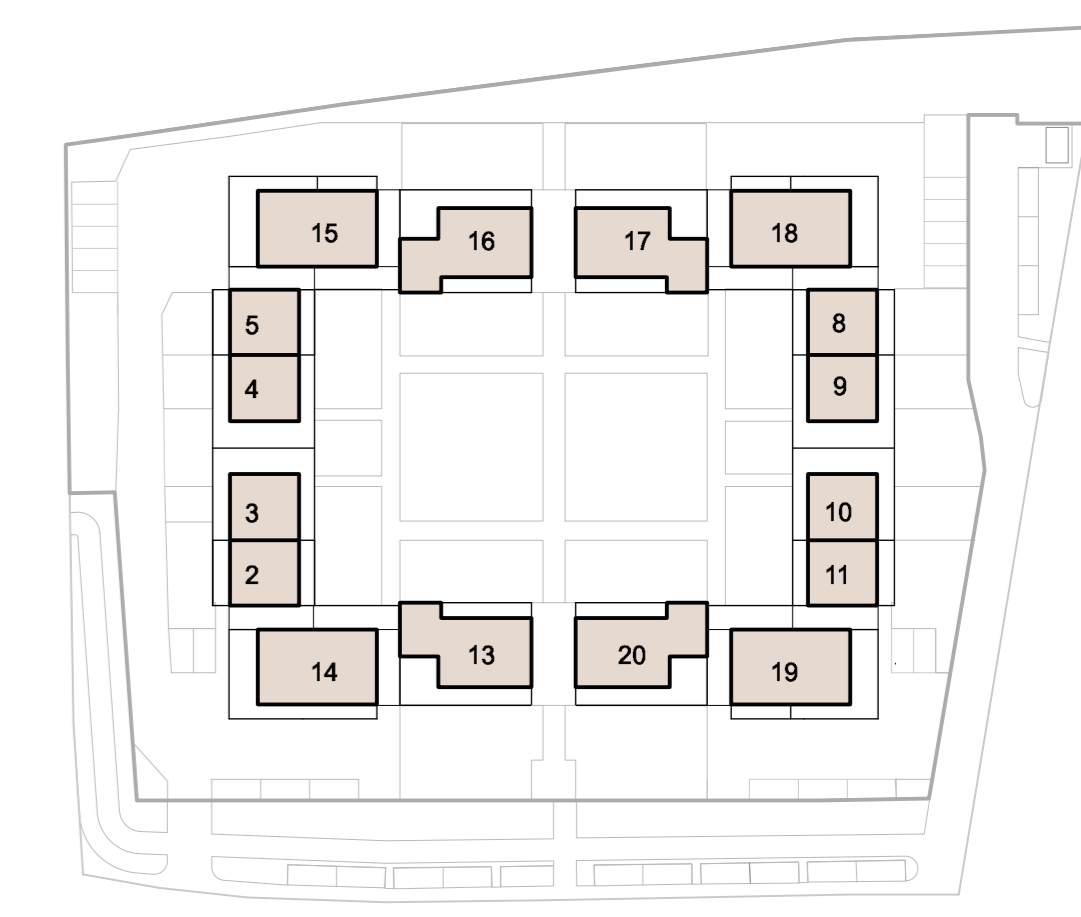
C	N.	LUNGHEZZA LATI (m)	SUPERFICIE (mq)
C	14	2,50	5,00
D	6	2,30	5,50
TOTALE	20		250,00
TOTALE	44		665,83

PIANO TERRA

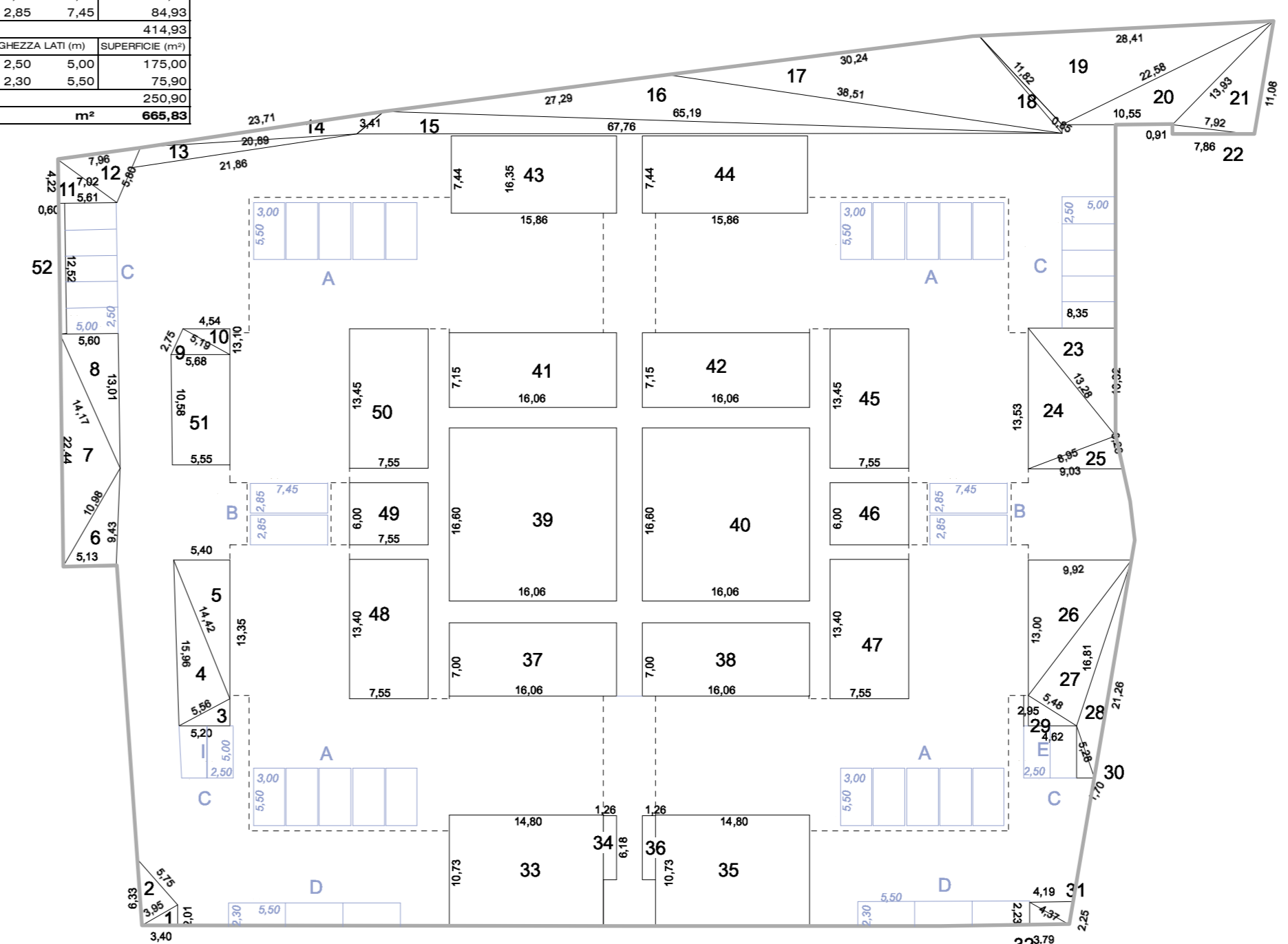


- LEGENDA**
- Superficie fondiaria
 - parcheggi pertinenziali
 - verde privato
 - cantine
 - S.L.P.
 - S.C.

PIANO PRIMO



VERIFICA SUPERFICIE DRENANTE E PARCHEGGI PERTINENZIALI



INDICI URBANISTICI TABELLA RIEPILOGATIVA E VERIFICHE SECONDO NORMATIVA DI SALVAGUARDIA

PGT VIGENTE

Ambito di trasformazione AdT1 - in variante al PGT

Lotto	Superficie (mq)	Volume (mq)	Indice
Lotto A	10.076,80	0,25	2.519,20
Lotto B	1.754,60	0,40	701,84
Totale volumetria derivante da diritti edificatori trasferiti da AdT 11			1.400,00
Totale volumetria edificabile			4.621,04
Incremento 15% (art. 11 comma 5 L.R. 12)			693,16

S.L.P. max edificabile: 5.314,00 / m² x 2,70 = 1.468,22
 volume virtuale: 1.968,22 x 3,00 = 5.904,66
 Parcheggi pertinenziali minimi (L.122/89): 5.904,66 / 10 m²/m² = 590,47
 minimo 2 posti auto per alloggio art. 7 N.T.A.: 20 alloggi x 2 parch/alt = 40
 Sd Superficie drenante minima: 40% SF x 8.200,08 x 0,40 = 3.280,03
 Edifici: 2 piani P.T. o esistenti: lotti confinanti o secondo PA

PGT ADOTTATO

Ambito di trasformazione AdT 1

Lotto	Superficie (mq)	Volume (mq)	Indice
Lotto A	10.076,80	0,25	2.519,20
Lotto B	1.754,60	0,40	701,84
Totale volumetria derivante da diritti edificatori trasferiti da AdT 11			1.400,00
Totale volumetria edificabile			4.621,04
Incremento 15% (art. 11 comma 5 L.R. 12)			693,16

S.L.P. max edificabile: 4.621,04 / 10 m²/m² = 462,10
 minimo 2 posti auto per alloggio art. 8.1 N.T.A.: max 20 alloggi x 2 parch/alt = 40
 1 posto auto esterno alla recinzione art. 8.1 N.T.A.: *
 Sd Superficie drenante minima: 30% SF x 8.200,08 x 0,30 = 2.460,02
 Edifici: 2 piani P.T.

STUDIO TECNICO DI ARCHITETTURA E URBANISTICA

Ing. Arch. Emanuele Locatelli
 Studio Tecnico di Progettazione

27100 Pavia - Via Palestro n° 10
 tel - fax 0382.301517
 e mail: inge.locatelli@libero.it

oggetto: **PIANO ATTUATIVO AdT1 - IN VARIANTE AL PGT VIGENTE - CONFORME AL PGT ADOTTATO - LOTTO A**

progr. n°: **AdT01** | lotto n°: **06**

descrizione: **PLANIVOLUMETRICO**

scale: 1/500 - 1/100
 data: marzo 2019

progettista: **CASATENOVO**

si incarica: **DOZZO VALERIA**
 BRAMBILLA MARINA ROMANA
 BRAMBILLA ENRICO MARCO