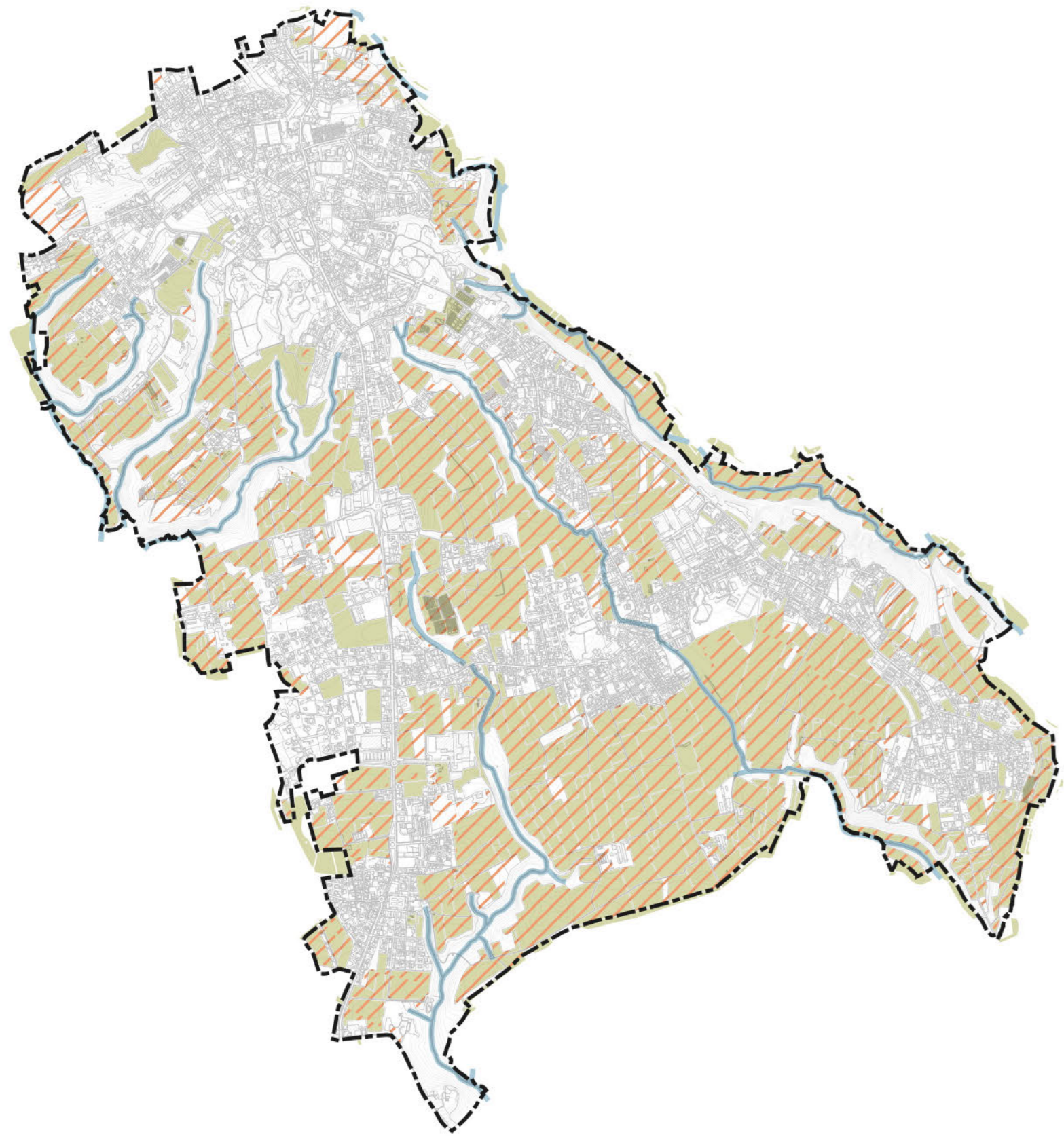
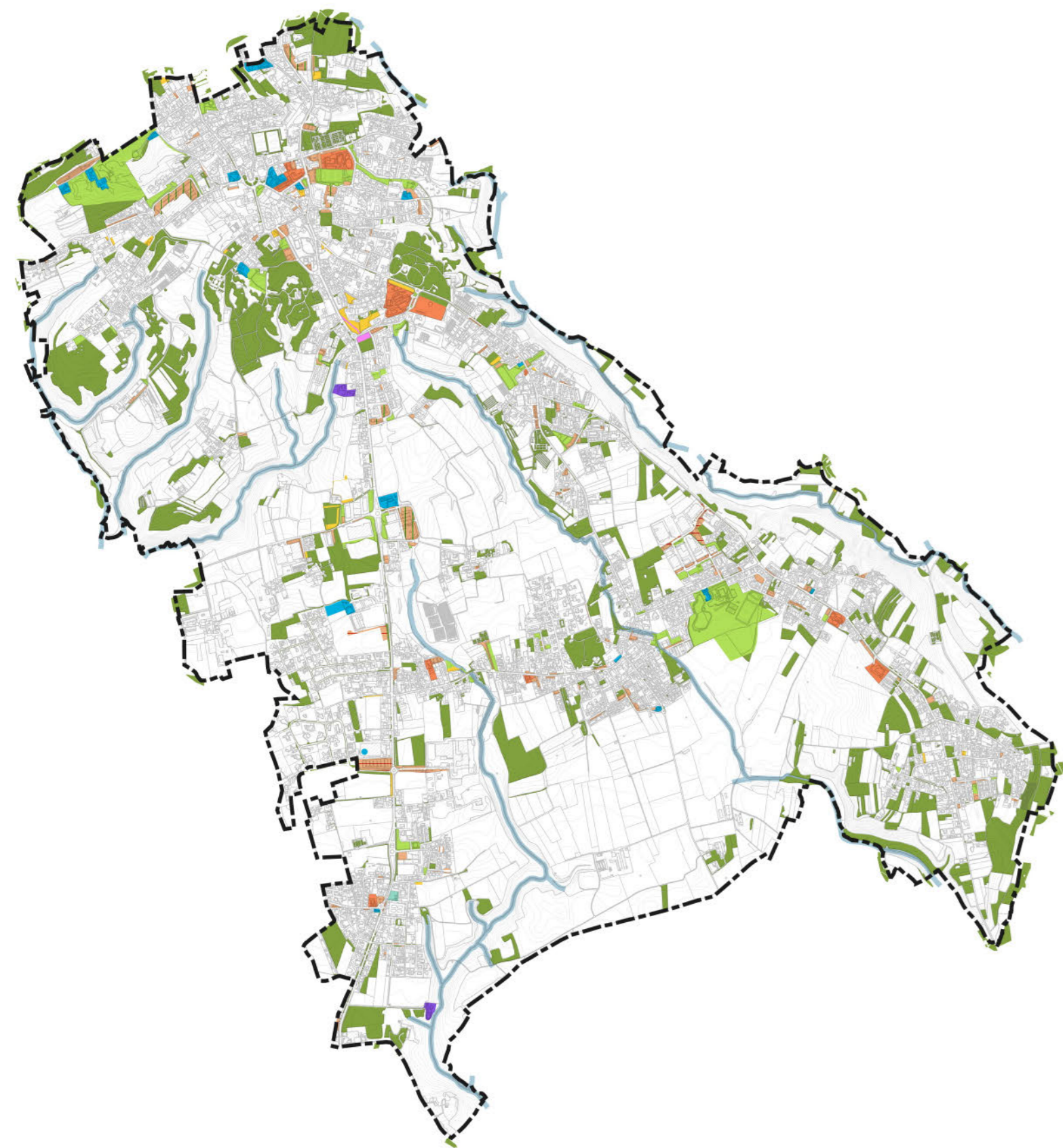


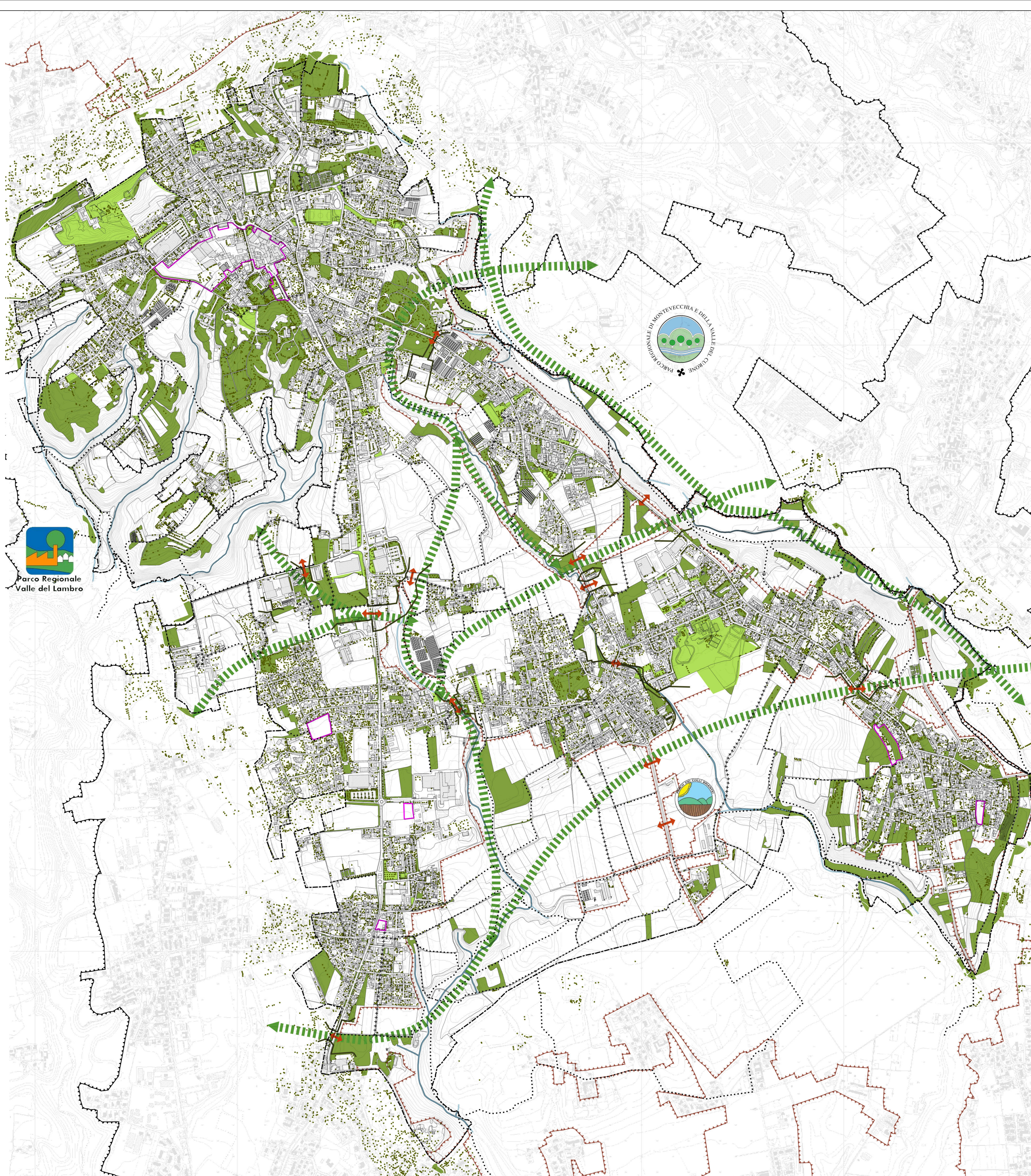
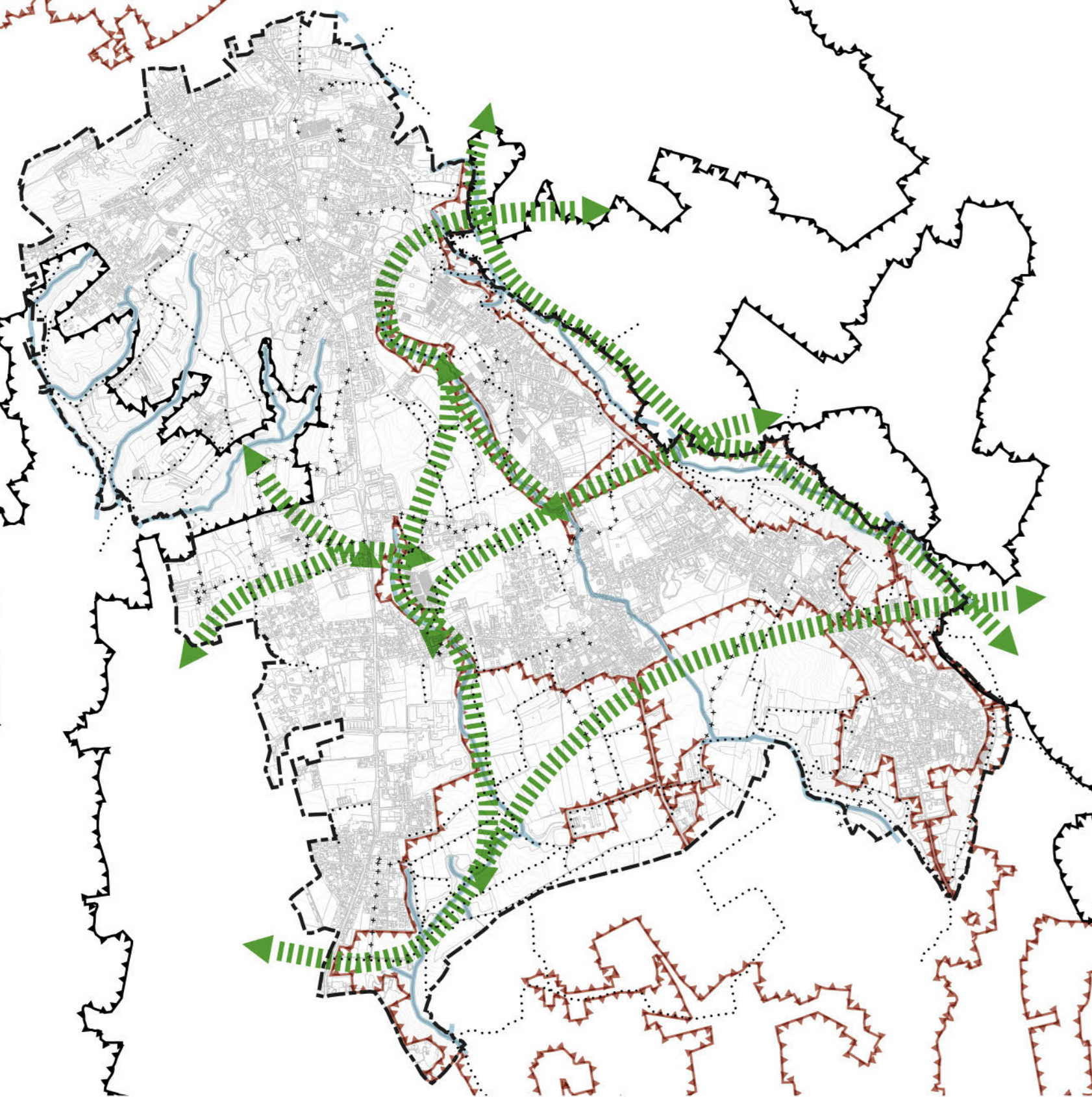
Maglia degli spazi aperti



Aree a servizio del Piano dei Servizi e Verde capillare



Sistema delle connessioni verdi



Maglia degli spazi aperti

- Ambiti Agricoli Strategici da P.T.C.P. Lecco
- Zone agricole
- Reticolo idrico

Aree a servizio del Piano dei Servizi e Verde capillare

- Servizi funzionali agli insediamenti commerciali (parcheggi)
- Servizi funzionali agli insediamenti produttivi (parcheggi)
- Servizi per l'istruzione
- Servizi per mobilità parcheggi
- Servizi tecnici
- Servizi verde pubblico e attrezzature sportive
- Aree di proprietà comunale
- Servizi in progetto - Documento di Piano
- Servizi in progetto - Piano delle Regole
- Verde capillare

Sistema dei parchi

- Parco della Valle del Lambro
- Parco di Montecchia e della Valle del Curone
- P.L.I.S. dei Colli Briantei
- Sistema dei sentieri
- Ampliamento rete sentieristica storica
- Sistema delle connessioni

Rete Ecologica Comunale

- Servizi verde pubblico e attrezzature sportive
- Verde capillare
- Parco della Valle del Lambro
- Parco di Montecchia e della Valle del Curone
- P.L.I.S. dei Colli Briantei
- Aree boscate
- Alberi sparsi
- Varchi ecologici
- Corridoi ecologici
- Sistema delle connessioni
- Sistema dei sentieri
- Ampliamento rete sentieristica storica
- Ambiti di trasformazione



Piano di Governo del Territorio  
L.R. 12/2005 s.m.i

L'INTERO TERRITORIO COMUNALE E' CONSIDERATO DI NOTEVOLE INTERESSE PUBBLICO AI SENSI DEL D.Lgs. 42/2004 ART. 135 PIANIFICAZIONE PAESAGGISTICA E ART. 136 IMMOBILI ED AREE DI NOTEVOLE INTERESSE PUBBLICO

Piano dei Servizi

TAV. Pds02

Scala 1:10.000

Data: Luglio 2023

Rete ecologica Comunale



APPROVAZIONE Delibera del C.C. n° .....del.....

PUBBLICAZIONE B.U.R.L. n° .....del.....

TECNICO INCARICATO

Lorenzo Coppa

Pianificatore territoriale

Studio Coppa

governo integrato del territorio

L'AMMINISTRAZIONE COMUNALE

Filippo Galbiati

Sindaco

Marta Picchi

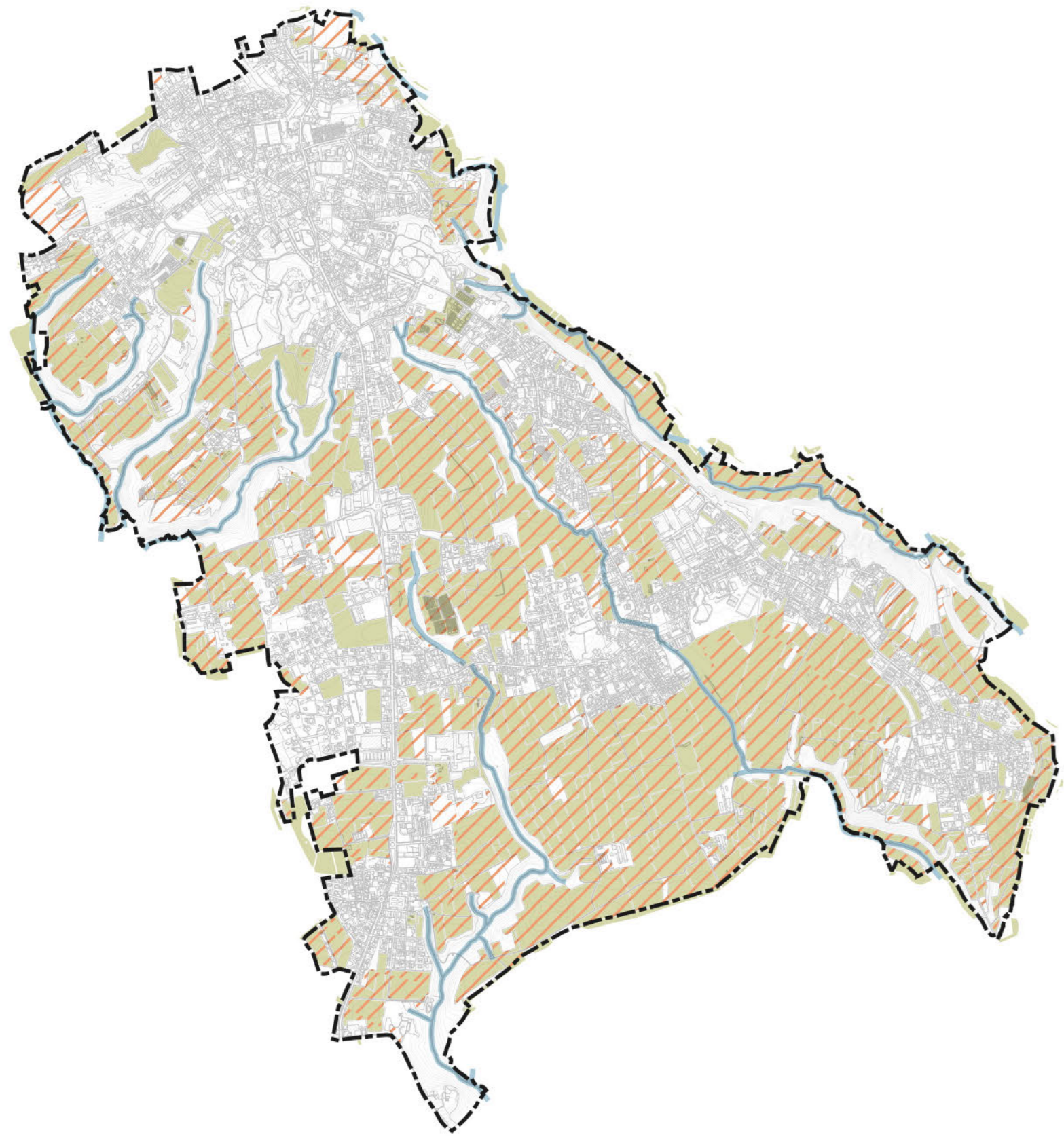
Assessore all'Urbanistica e alla Programmazione

Ing. Silvia Polti

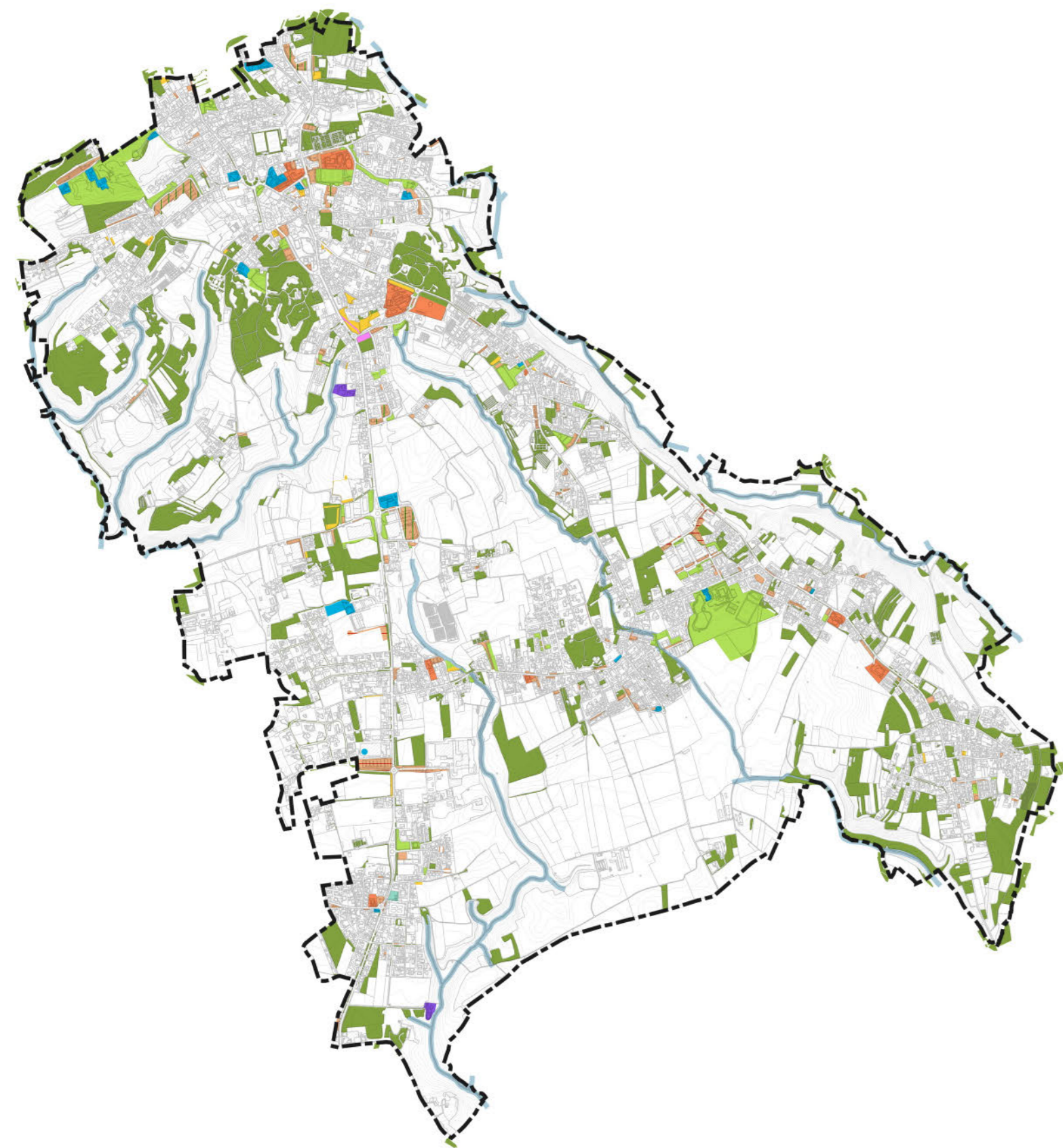
Servizi Urbanistici ed Edilizia Privata



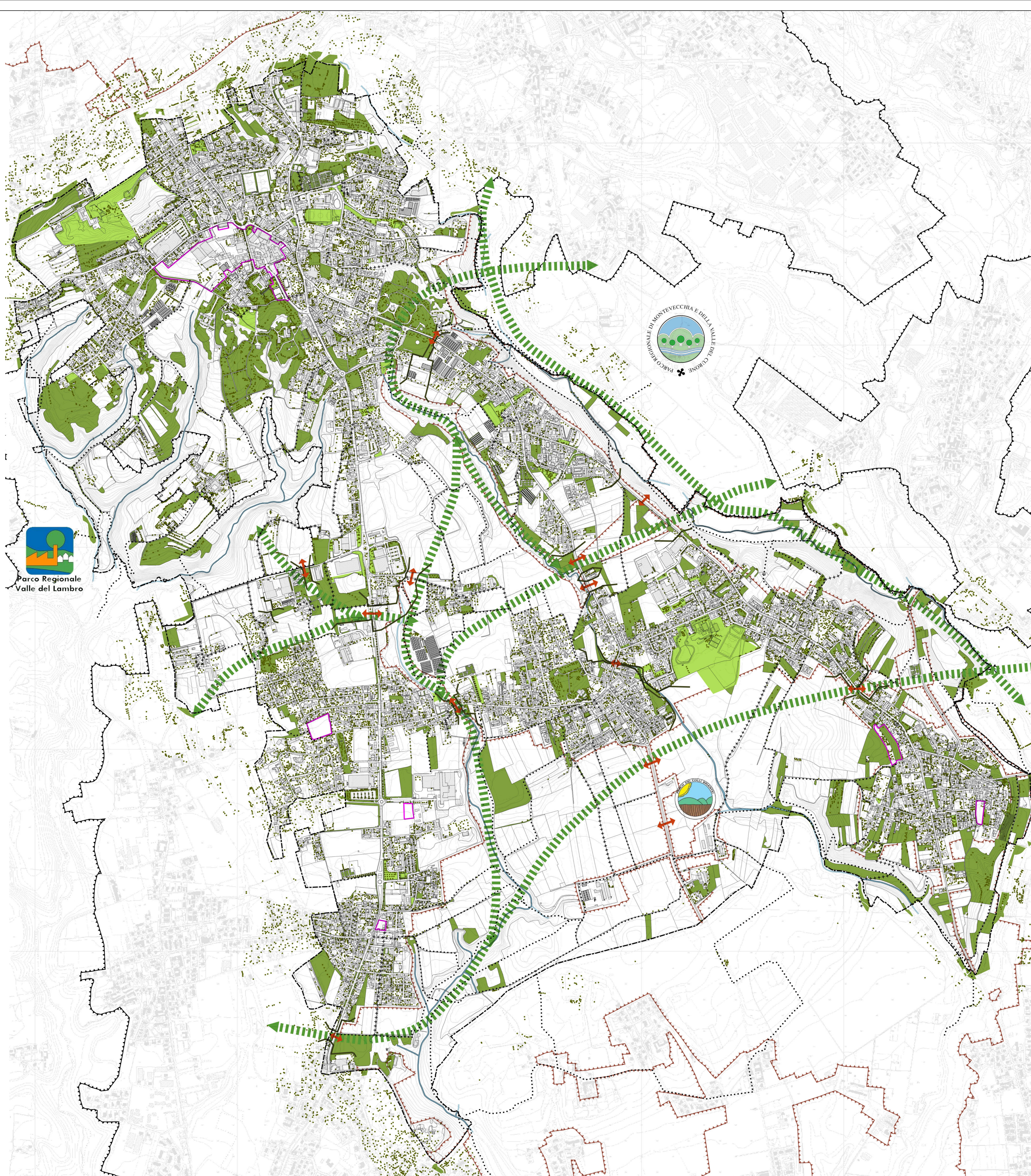
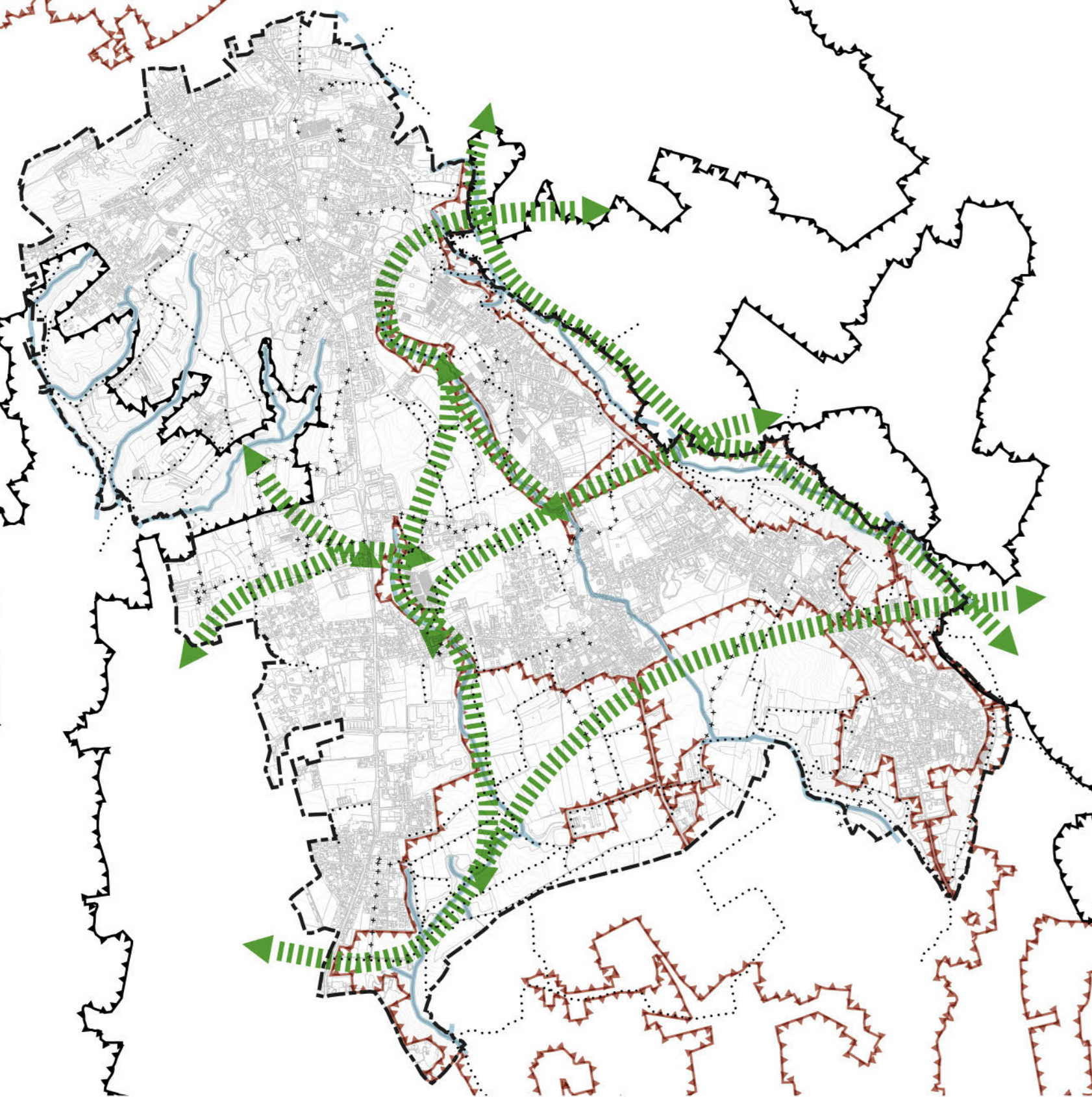
Maglia degli spazi aperti



Aree a servizio del Piano dei Servizi e Verde capillare



Sistema delle connessioni verdi



Maglia degli spazi aperti

- Ambiti Agricoli Strategici da P.T.C.P. Lecco
- Zone agricole
- Reticolo idrico

Aree a servizio del Piano dei Servizi e Verde capillare

- Servizi funzionali agli insediamenti commerciali (parcheggi)
- Servizi funzionali agli insediamenti produttivi (parcheggi)
- Servizi per l'istruzione
- Servizi per mobilità parcheggi
- Servizi tecnici
- Servizi verde pubblico e attrezzature sportive
- Aree di proprietà comunale
- Servizi in progetto - Documento di Piano
- Servizi in progetto - Piano delle Regole
- Verde capillare

Sistema dei parchi

- Parco della Valle del Lambro
- Parco di Montevecchia e della Valle del Curone
- P.L.I.S. dei Colli Briantei
- Sistema dei sentieri
- Ampliamento rete sentieristica storica
- Sistema delle connessioni

Rete Ecologica Comunale

- Servizi verde pubblico e attrezzature sportive
- Verde capillare
- Parco della Valle del Lambro
- Parco di Montevecchia e della Valle del Curone
- P.L.I.S. dei Colli Briantei
- Aree boscate
- Alberi sparsi
- Varchi ecologici
- Corridoi ecologici
- Sistema delle connessioni
- Sistema dei sentieri
- Ampliamento rete sentieristica storica
- Ambiti di trasformazione



**Piano di Governo del Territorio**  
 L.R. 12/2005 s.m.i.  
 L'INTERO TERRITORIO COMUNALE E' CONSIDERATO DI NOTEVOLE INTERESSE PUBBLICO AI SENSI DEL D.Lgs. 42/2004 ART. 135 PIANIFICAZIONE PAESAGGISTICA E ART. 136 IMMOBILI ED AREE DI NOTEVOLE INTERESSE PUBBLICO

**Piano dei Servizi**

TAV **Pds02** **Rete ecologica Comunale**  
 Scala 1:10.000  
 Data: Luglio 2023



APPROVAZIONE Delibera del C.C. n° ..... del .....  
 PUBBLICAZIONE B.U.R.L. n° ..... del .....

TECNICO INCARICATO **Lorenzo Coppa**  
 Pianificatore territoriale  
**Studio Coppa**  
 governo integrato del territorio

L'AMMINISTRAZIONE COMUNALE  
**Filippo Galbiati**  
 Sindaco  
**Marta Picchi**  
 Assessore all'Urbanistica e alla Programmazione  
**Ing. Silvia Polti**  
 Servizi Urbanistici ed Edilizia Privata