

LEGENDA

Aree di rispetto pozzi idropotabili pubblici (NT capitolo 3)

- zona di tutela assoluta
- zona di rispetto

Vincolo Polizia Idraulica Rev. 2018 (NT capitolo 4)

- Traccia Reticolo idrico

Fasce di rispetto

- RIM - Fascia di rispetto A
- RIM - Fascia di rispetto B
- RIM - Fascia di rispetto C

Aree in dissesto PAI (NT capitolo 5)

Aree franose

- FRANE: Area di frana attiva (Fa)
- FRANE: Area di frana quiescente (Fq)
- FRANE: Area di frana stabilizzata (Fs)

Esondazioni e dissesti di carattere torrentizio

- ESONDAZIONI: Area a pericolosità molto elevata (Ee)
- ESONDAZIONI: Area a pericolosità media o moderata (Em)

Piano di gestione dei rischi di alluvione - PGRA (NT capitolo 6)

Reticolo secondario collinare e montano - RSCM

- H - Aree potenzialmente interessate da alluvioni frequenti
- L - Aree potenzialmente interessate da alluvioni rare

Vincolo PTCP (NT capitolo 7)

- PTCP: Cresta di cordone morenico
- PTCP: Cresta di cordone morenico già antropizzato
- PTCP: Scarpata morfologica
- PTCP: cordone morenico non antropizzato
- PTCP: scarpata morfologica

Studio di gestione del Rischio idraulico - invarianza (NT capitolo 8)

Interventi strutturali

- Aree da destinare a laminazione
- Aree da destinare a laminazione o drenaggio orizzontale
- Cassa di espansione individuata nello studio di Gestione del Rischio Idraulico del comune di Arcore (in fase di approfondimento)



COMUNE DI CASATENOVO

Piazza Repubblica n. 7
23880 CASATENOVO (Lc)

AGGIORNAMENTO COMPONENTE GEOLOGICA IDROGEOLOGICA E SISMICA DEL PGT

In conformità alle metodologie contenute nei criteri attuativi dell'art. 57 della Lr. 12 del 2005, approvati con d.g.r. 2616 del 2011, integrati con d.g.r. 6738 del 19 giugno 2022 - n. XI/6314, d.g.r. 18 luglio 2022 - n. XI/6702, d.g.r. 15 dicembre 2022 - n. XI/7564

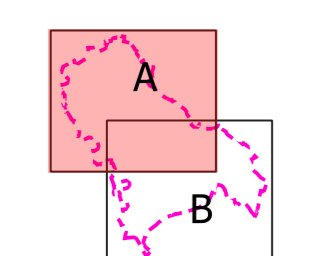
Tav. 1 / A

CARTA DEI VINCOLI

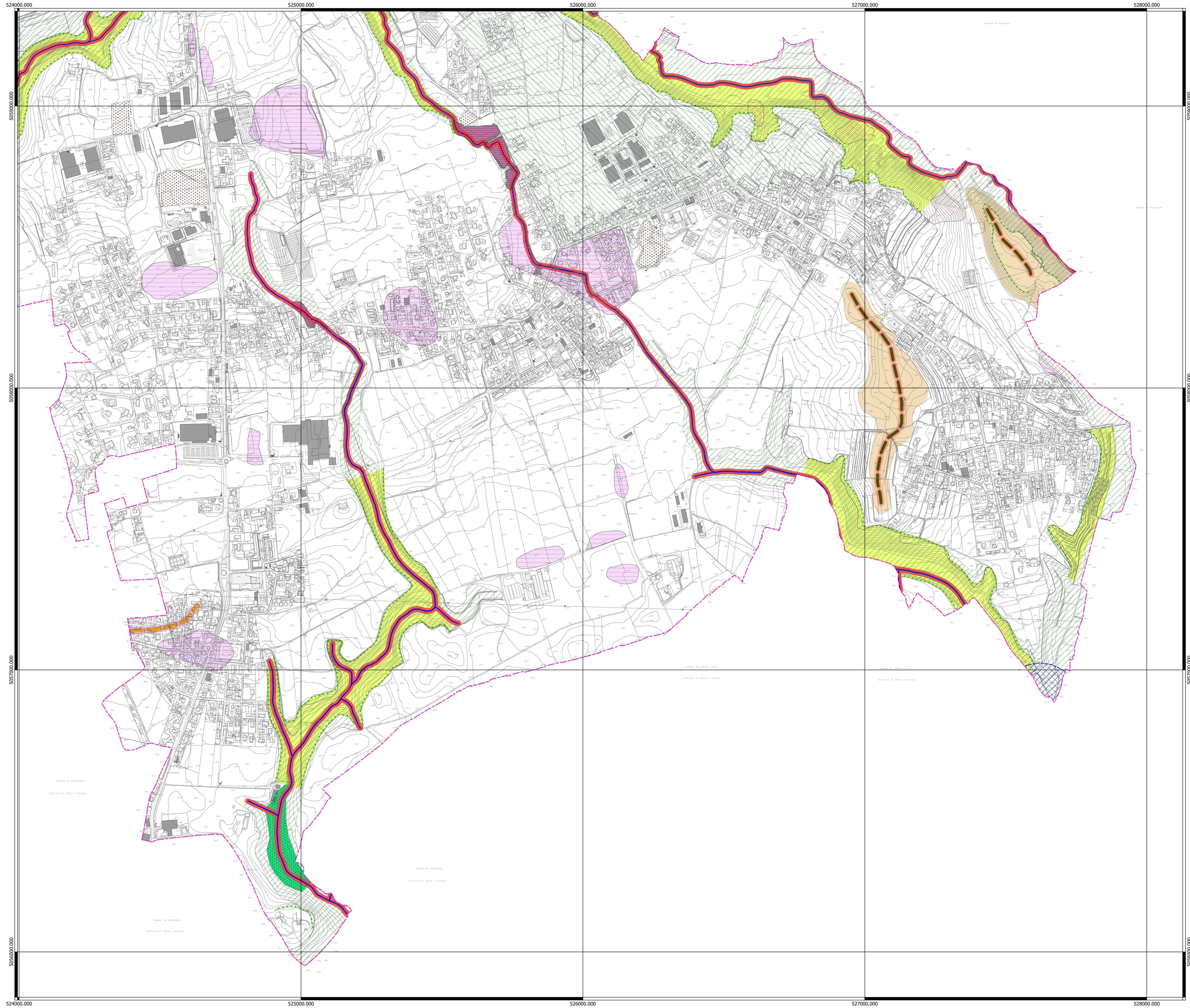
scala 1: 5.000

Redatto da: dott. Domenico SCINETTI
dott. Vittorio BUSCAGLIA
dott. Sergio LOCCHI

documento firmato digitalmente



Aggiornamento
DICEMBRE 2022



LEGENDA

Aree di rispetto pozzi idropotabili pubblici (NT capitolo 3)

- zona di tutela assoluta
- zona di rispetto

Vincolo Polizia Idraulica Rev. 2018 (NT capitolo 4)

- Traccia Reticolo idrico

Fasce di rispetto

- RIM - Fascia di rispetto A
- RIM - Fascia di rispetto B
- RIM - Fascia di rispetto C

Aree in dissesto PAI (NT capitolo 5)

Aree franose

- FRANE: Area di frana attiva (Fa)
- FRANE: Area di frana quiescente (Fq)
- FRANE: Area di frana stabilizzata (Fs)

Esondazioni e dissesti di carattere torrentizio

- ESONDAZIONI: Area a pericolosità molto elevata (Ee)
- ESONDAZIONI: Area a pericolosità media o moderata (Em)

Piano di gestione dei rischi di alluvione - PGRA (NT capitolo 6)

Reticolo secondario collinare e montano - RSCM

- H - Aree potenzialmente interessate da alluvioni frequenti
- L - Aree potenzialmente interessate da alluvioni rare

Vincolo PTCP (NT capitolo 7)

- PTCP: Cresta di cordone morenico
- PTCP: Cresta di cordone morenico già antropizzato
- PTCP: Scarpata morfologica
- PTCP: cordone morenico non antropizzato
- PTCP: scarpata morfologica

Studio di gestione del Rischio idraulico - invarianza (NT capitolo 8)

Interventi strutturali

- Aree da destinare a laminazione
- Aree da destinare a laminazione o drenaggio orizzontale
- Cassa di espansione individuata nello studio di Gestione del Rischio Idraulico del comune di Arcore (in fase di approfondimento)



COMUNE DI CASATENOVO

Piazza Repubblica n. 7
23880 CASATENOVO (Lc)

AGGIORNAMENTO COMPONENTE GEOLOGICA IDROGEOLOGICA E SISMICA DEL PGT

In conformità alle metodologie contenute nei criteri attuativi dell'art. 57 della Lr. 12 del 2005, approvati con d.g.r. 2616 del 2011, integrati con d.g.r. 6738 del 19 giugno 2017, d.g.r. 26 aprile 2022 - n. XI/6314, d.g.r. 18 luglio 2022 - n. XI/6702, d.g.r. 15 dicembre 2022 - n. XI/7564

Tav. 1 / B

CARTA DEI VINCOLI

scala 1: 5.000

Redatto da: dott. Domenico SCINETTI
dott. Vittorio BUSCAGLIA
dott. Sergio LOCCHI

documento firmato digitalmente

Aggiornamento
DICEMBRE 2022



Studio Associato di ingegneria e geologia
Corso Martiri della Liberazione 28 - 23900 - LECCO
tel. fax 0341.360078 e-mail: ingeo@studioingeo.it www.studioingeo.it

E' riservata la riproduzione anche parziale dei testi e delle immagini. Restano riservati anche eventuali marchi presenti nelle tavole