



Comune di Casatenovo

Provincia di Lecco

CARTA TECNICA COMUNALE

Database Topografico

TAVOLA N°

7

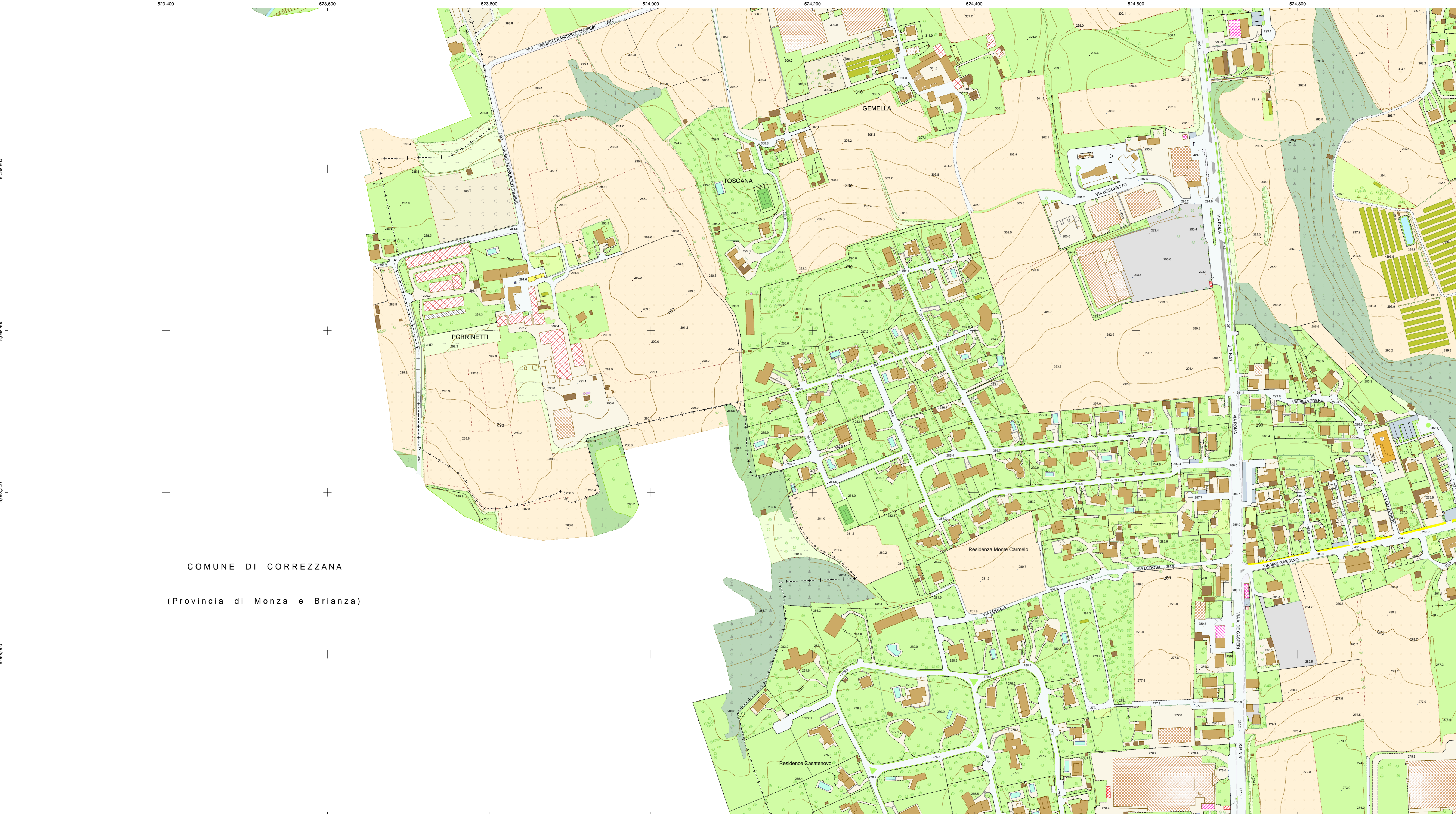
Scala 1:2.000



Rappresentazione conforme di Gauss, Ellissoide internazionale WGS 84 Fuso 32N
Le coordinate piane ed il reticolo chilometrico sono nel sistema cartografico UTM-WGS 84
Altimetria riferita al livello medio del mare (mareografo di Genova). L'equidistanza tra le curve di livello è di 2 m.
Tolleranza della carta: planimetrica +/- 1,20 m, altimetrica +/- 0,80 m.

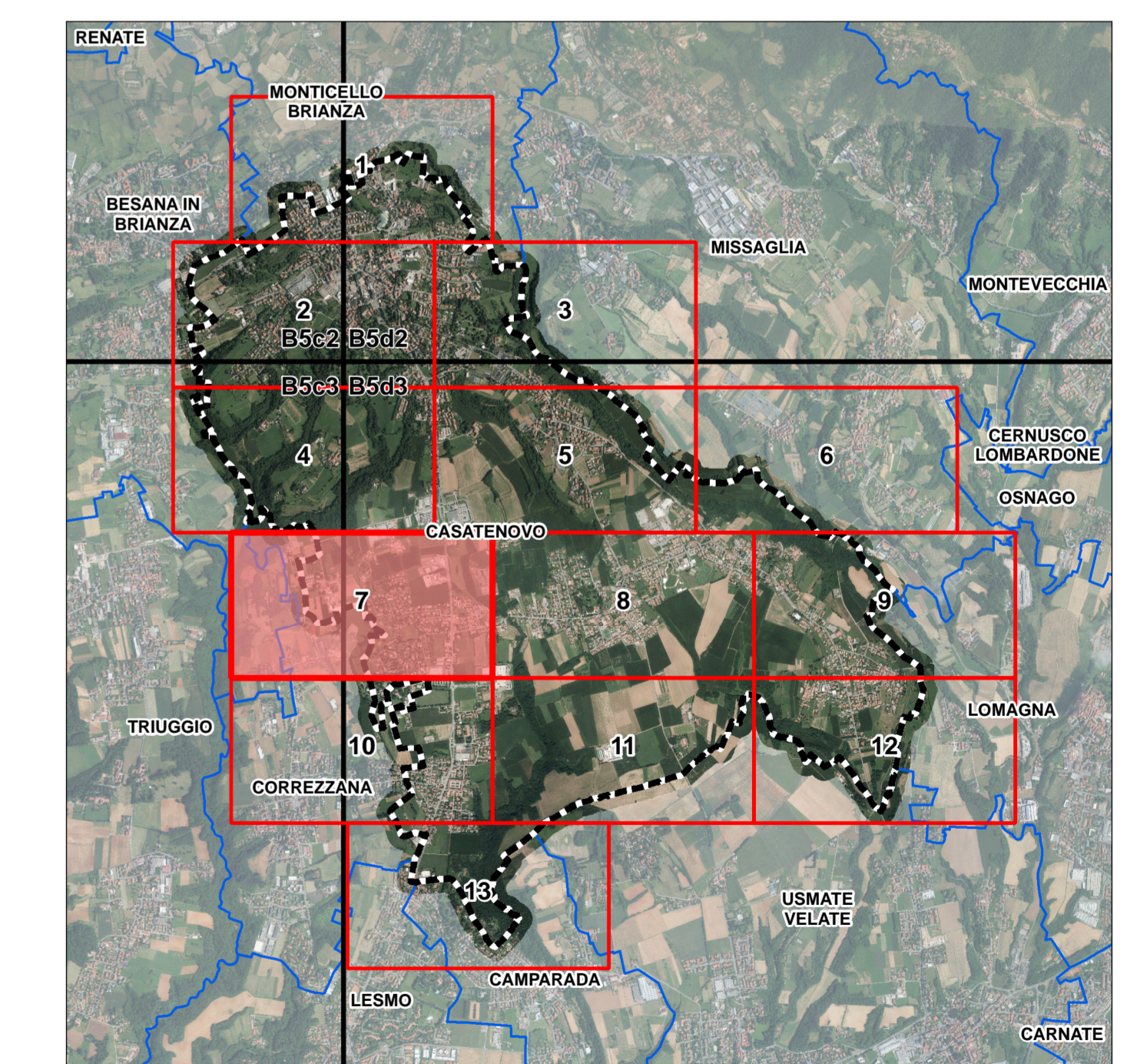


Situazione al: 17 Luglio 2018 (data del volo)
Aggiornato con pratiche edilizie al 2020



COMUNE DI CORREZZANA
(Provincia di Monza e Brianza)

QUADRO D'UNIONE E INQUADRAMENTO CTR 1:10.000



FERROVIE	VERTICI DI RETE	ROCCIA	ELEMENTI DIVISORI	EDIFICI E COSTRUZIONI	VEGETAZIONE	ALTRI
Binario in ferrovia	Vertice IGM95	Roccia	Siepe	Edificio residenziale	Bosco di abete	Uliveto
Binario in costruzione/clausura	Caposito livellazione IGM	Pietraia ghiaione	Recinzione	Sede di municipio	Bosco di pino	Prato, erbaio, marota
Binario tranviario	Vertice di raffermimento	Discarica, cavali, movimento terra	Muro di sostegno	Sede di scuola, università, laboratorio di ricerca	Bosco di cipressi	Risera
Sede di trasporto su ferro	OROGRAFIA	Area in trasformazione, cantiere	Edificio in costruzione	Sede di ospedale, ASL	Bosco di larici	Seminativo
	Punto quotato suolo / viabilità / acqua	Caverna grotta	Edificio in disuso/abbandonato	Sede di servizio pubblico	Bosco di conifere	Otto
	Curva di livello direttiva	LIMITI AMMINISTRATIVI	Edificio con sottopassaggio	Edificio ferroviario	Pracchio arborato cespugliato	Vivai
	Curva di livello ordinaria	Limite di Comune	Edificio con porticato	Sede di telecomunicazioni	Inculto	Aziende pubbliche, giardini
	Scarpata naturale	Limite di Provincia	Edificio volumetrico sotterraneo	Sede di Provincia	Vigneto	Cortile, ala, corte
	Scarpata artificiale, terrapieno	Limite di Regione	Volume tecnico	Sede di Regione	Frutteto	Filare di alberi
	Isola di traffico, rotonda	Limite di Stato		Sede di poste-telegrafi	Lago naturale	Albero isolato
	Molo					